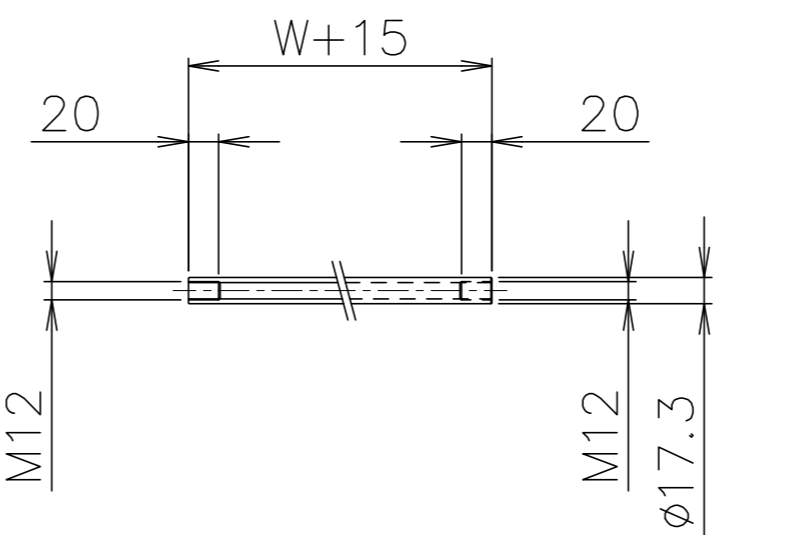


拡大図 (S=1:2)



パイプ支手 (S=1:5)

品番	品名	材質	一台分個数	製作個数	備考
101	ローラ	STKM	1式		R-6023P W(めっき付)
102	パイプ軸	STKM	1式		呼びφ12(φ11.8×1.0,W+40)
103	フレーム	HK400	1式		[90×30×3.2 *高耐食溶融めっき鋼板
104	パイプ支手	STKM11A	1式		φ17.3 (W+15)
105	連結金具	SS400	1式		オプション品

仕様

標準内	R	
		900
ローラ幅 W		100~1000 50トピ
ローラ間隔 P		75,100 150,200

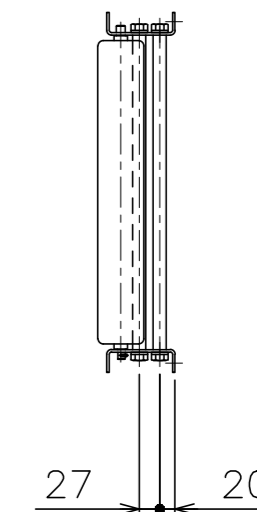
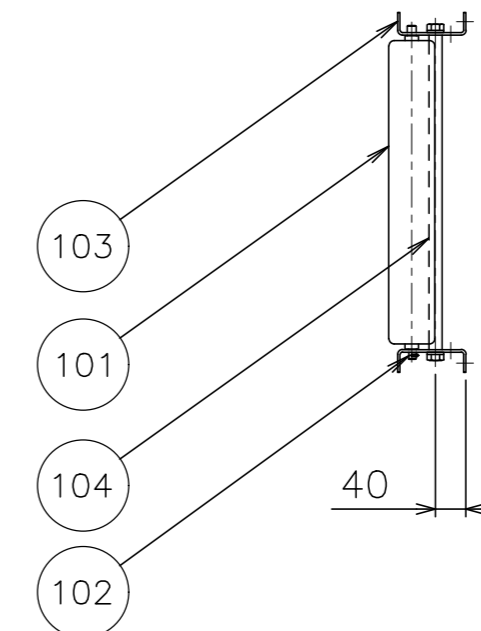
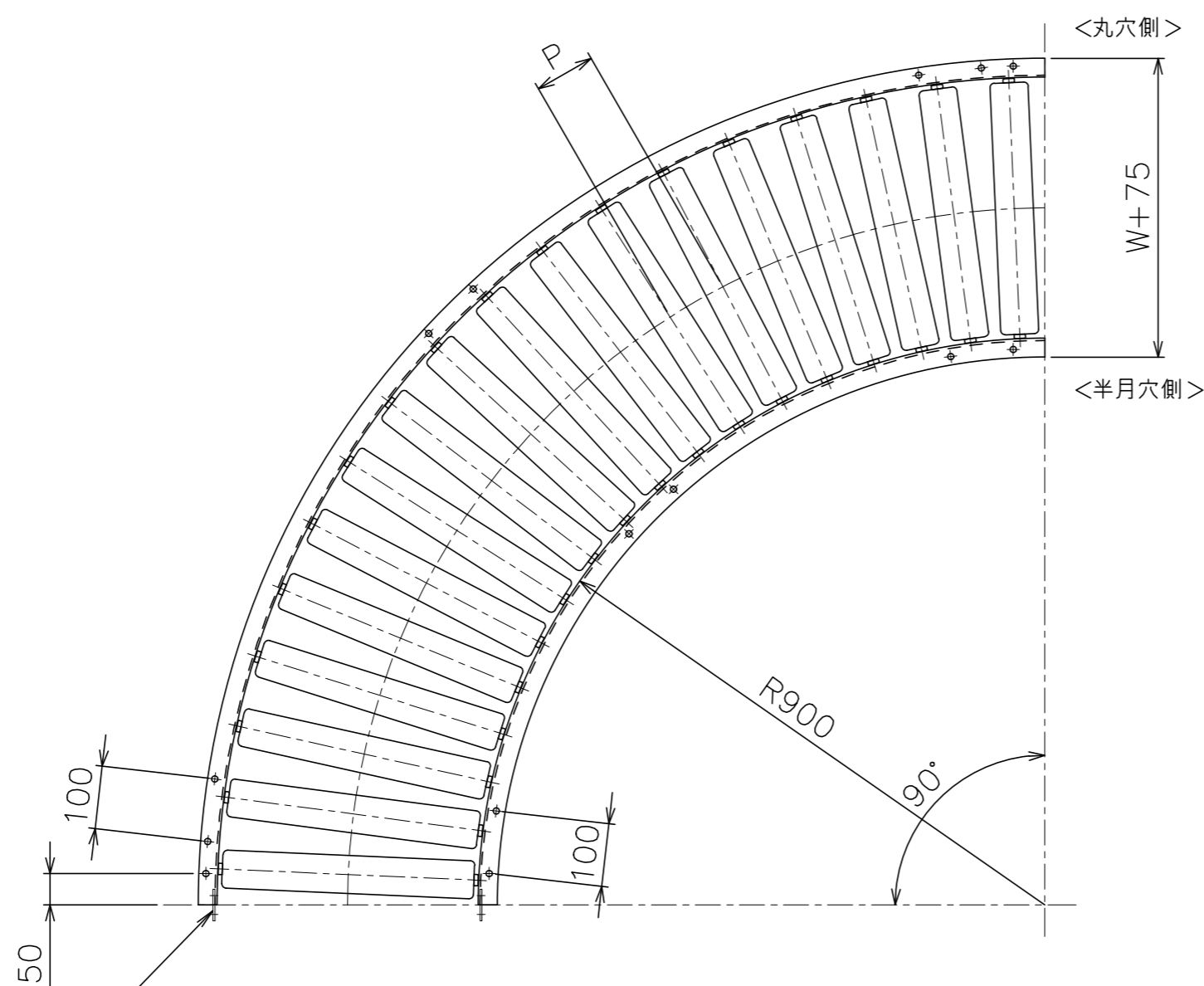
ローラ間隔 (P)

呼称ピッチ	ローラ本数 (90°)
75	23本
100	18本
150	12本
200	9本

\* ローラ間隔 (P)は、各ピッチ相当品になります。

支手

形状	ローラ幅 W	支手本数
パイプ支手 φ17.3×3.2	100~500	3本
	550以上	6本



550W以上 支手上下2段

改訂番号	年月日	改訂事由	担当者	田嶋	相馬	藤田	客先名称
							殿
							MAKI 株式会社 マキテック
							スチール製ローラコンベヤ RZ-6023P
							RZ-6023P-02-00-000

図番	客先名称
	殿
	MAKI 株式会社 マキテック
	スチール製ローラコンベヤ RZ-6023P
	RZ-6023P-02-00-000