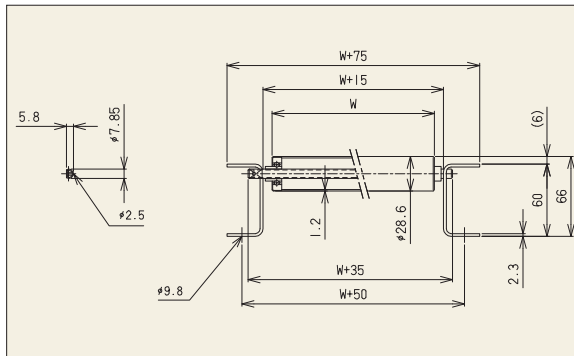


RZ-2812



※連結板はオプションです。



【用途】

軽荷重搬送用
小物搬送に最適

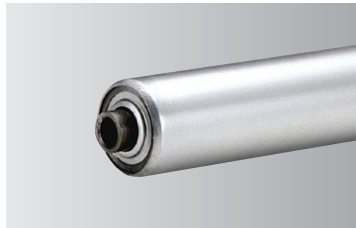
【製品の特徴】

- 1) ロール径φ28.6、ロール間隔 最小P30です。
- 2) ロール幅(公称)は100W~500Wの50mmとびが標準です。フリーサイズも製作可能です。
- 3) 削り出しベアリングで高品質
- 4) フレーム、高耐食溶融めっき鋼板

注記1.連結板(コンベヤ間の連結部材)は、必要時別途指示をお願いします。

注記2.ロール間隔P50以下の組付け品の軸止めは、針金止めになります。

注記3.ロール間隔(P)が計算上割り切れない場合、相当ピッチ(P)になります。



機幅・ロール強度・重量目安

ロール幅(公称) W (mm)	100	200	300	400	500
機幅 W+75 (mm)	175	275	375	475	575
ロール強度1本当り(kg)	50	50	42	31	25
コンベヤ重量目安	30P	26.4	36.4	46.4	56.5
	40P	23.0	30.7	38.3	45.9
3,000L(kg)					
ロール・軸付重量目安(g)	134	230	326	422	517

注記1.ロール強度は当社の標準コンベヤ・標準軸仕様を基準に計算しております。お客様で軸・フレームをご用意される場合はご注意ください。
注記2.ご使用の状況(衝撃の有無)により強度は変わります。表中の数値は目安値であり、保証値ではありません。

ロール単品仕様

(単位:mm)

コンベヤ型式	ロール単体		ロール寸法			ロール幅				ロール仕様			ベアリング
	型式	外径(φ)	肉厚(t)	軸穴(φ)	標準ロール幅(公称) W	標準ロール全長 BB	製作可能		フリーサイズ	材質	表面処理	仕様	
							最短幅(W)	最長幅(W)					
RZ-2812	R-2812	28.6	1.2	8.2	100~500	W+13	40	600	○	STKM12A	溶融亜鉛めっき	削り出し	

標準軸仕様

ロールコンベヤ仕様

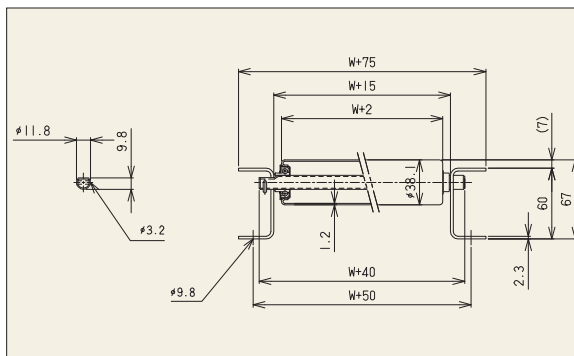
(単位:mm)

標準軸仕様						標準機長製作範囲							標準ロール間隔	機高		
公称径(実寸)×肉厚(φ)	軸長(mm)	形状	加工	材質	めっき	機長 L				カーブ内R900	ピッチ P	(ロール上面) H				
8(7.85) ×0.8	W+35	パイプ	丸・半月 タテピン穴	STKM11A	×	1,000	1,500	2,000	3,000	○	○	○	○	○	30-40 50-75	66
						[60×30×2.3]	スチール	溶融めっき	○							

RZ-3812P



※連結板はオプションです。



【用途】

中軽荷重搬送用

【製品の特徴】

- 1) ロール径φ38.1、ロール間隔 最小P50です。
- 2) ロール幅(公称)は100W~1,000Wの50mmとびが標準です。
- 3) 中軽荷重搬送用で最も汎用性に富んだタイプ。
- 4) プレスベアリング、安価タイプ
- 5) フレーム、高耐食溶融めっき鋼板

注記1.連結板(コンベヤ間の連結部材)は、必要時別途指示をお願いします。

注記2.ロール間隔(P)が計算上割り切れない場合、相当ピッチ(P)になります。



機幅・ロール強度・重量目安

ロール幅(公称) W (mm)	100	200	300	400	500	600	700	800	900	1,000
機幅 W+75 (mm)	175	275	375	475	575	675	775	875	975	1,075
ロール強度1本当り(kg)	144	144	94	80	60	48	42	38	35	32
コンベヤ重量目安	50P	25.5	33.9	42.4	50.9	59.5	66.0	74.5	83.3	91.9
	75P	21.3	27.1	32.9	38.7	44.5	48.4	54.3	60.3	66.2
3,000L(kg)										
ロール・軸付重量目安(g)	209	342	476	611	746	881	1,014	1,151	1,285	1,422

注記1.ロール強度は当社の標準コンベヤ・標準軸仕様を基準に計算しております。お客様で軸・フレームをご用意される場合はご注意ください。
注記2.ご使用の状況(衝撃の有無)により強度は変わります。表中の数値は目安値であり、保証値ではありません。

ロール単品仕様

(単位:mm)

コンベヤ型式	ロール単体		ロール寸法			ロール幅				ロール仕様			ベアリング
	型式	外径(φ)	肉厚(t)	軸穴(φ)	標準ロール幅(公称) W	標準ロール全長 BB	製作可能		フリーサイズ	材質	表面処理	仕様	
							最短幅(W)	最長幅(W)					
RZ-3812P	R-3812P	38.1	1.2	12.2	100~1,000	W+13	100	1,000	50とび	STKM11A	溶融亜鉛めっき	プレス	

標準軸仕様

ロールコンベヤ仕様

(単位:mm)

標準軸仕様						標準機長製作範囲							標準ロール間隔	機高		
公称径(実寸)×肉厚(φ)	軸長(mm)	形状	加工	材質	めっき	機長 L				カーブ内R900	ピッチ P	(ロール上面) H				
12(11.8) ×1.0	W+40	パイプ	丸・半月 ヨコピン穴	STKM11A	×	1,000	1,500	2,000	3,000	○	○	○	○	○	50-75 100-150	67
						[60×30×2.3]	スチール	溶融めっき	○							

めっき付鋼板フレームコンベヤ