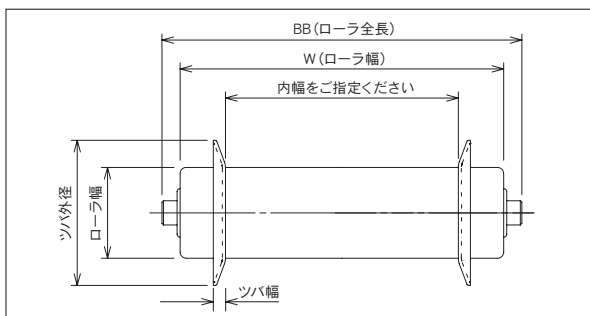


特殊加工ローラ

■ツバ付ローラ

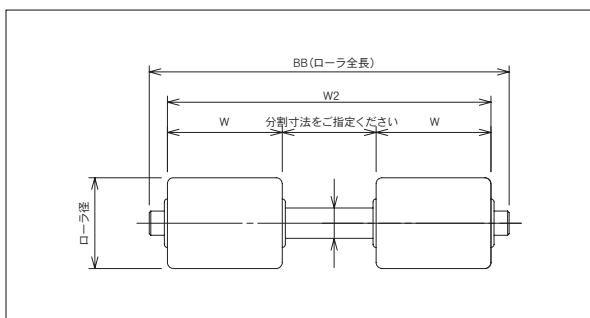
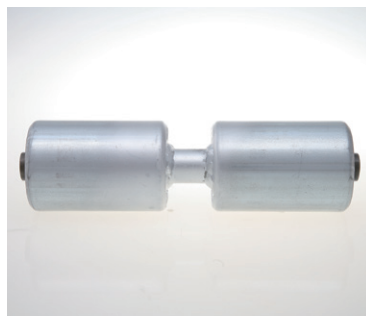


※ローラの肉厚によっては製作できない場合があります。
 ※片側のみツバ付も制作できます。

(単位 mm)

| | | | | |
|--------|-------|-------|-------|-------|
| 適用ローラ径 | φ38.1 | φ57.2 | φ60.5 | φ76.3 |
| ツバ外径 | φ65 | φ85 | φ85 | φ105 |
| ツバ幅 | 7 | 10 | 10 | 10 |

■2つ割りローラ



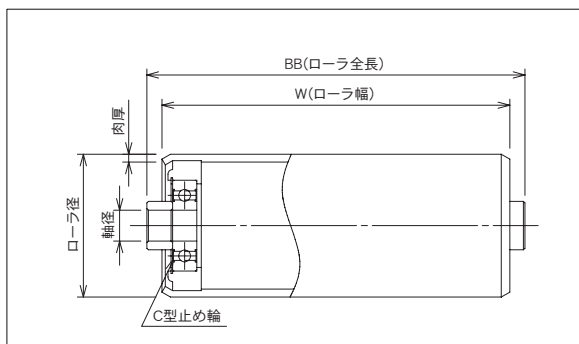
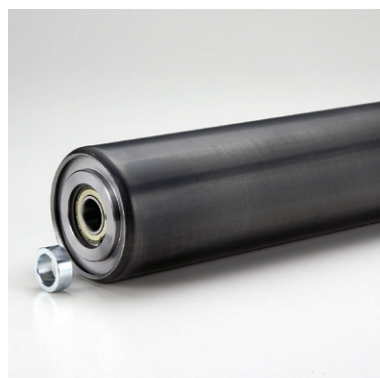
■耐熱・耐寒ローラ

高温・低温の条件下でローラを使用する場合はベアリング用グリスを変更したローラを製作いたします。

| | |
|-------|----------|
| 種類 | 使用温度条件 |
| 耐熱ローラ | 高温150℃まで |
| 耐寒ローラ | 低温-30℃まで |

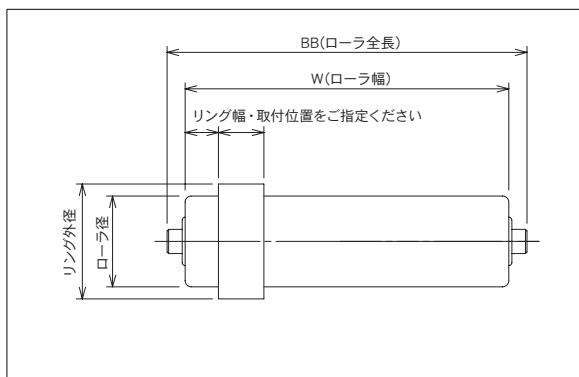
特殊加工ローラ

■ベアリング取替え式ローラ



※形状はローラ径等により異なります

■リング付ローラ

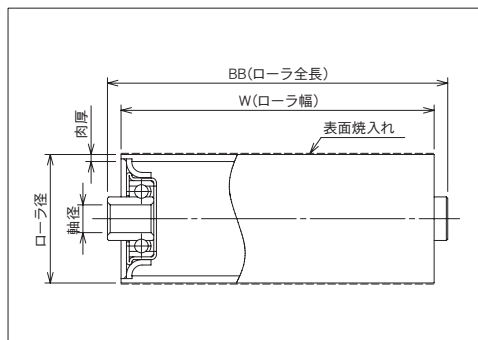


■ワンウェイクラッチ入りローラ



※S45C(焼き入れ)の軸が必要です

■焼入れローラ



※形状はローラ径等により異なります