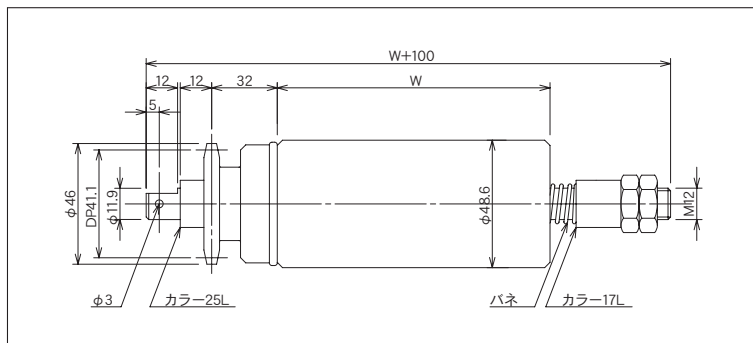


MAC-CN484010S



(単位 mm)

ローラ公称幅 W	ローラ全長 BB	フレーム内幅 ff	ローラ強度 (N)	重量目安 (g)
100	158	160	3,195	984
150	208	210	2,391	1,223
200	258	260	1,764	1,486
250	308	310	1,392	1,701
300	358	360	1,156	1,940
350	408	410	980	2,179
400	458	460	862	2,418
450	508	510	764	2,657
500	558	560	686	2,896
550	608	610	617	3,135
600	658	660	568	3,374
650	708	710	519	3,612
700	758	760	480	3,851
750	808	810	451	4,090
800	858	860	421	4,329
850	908	910	402	4,568
900	958	960	372	4,807
950	1,008	1,010	353	5,046
1,000	1,058	1,060	333	5,282

ローラ寸法 外径(φ)×肉厚(t)	48.6×2.3
スプロケット	#40×10TS
標準ローラ公称幅 W	100~1,000
製作可能ローラ公称幅 W	50~1,000
ローラ材質	STKM
ローラ表面加工	熔融亜鉛メッキ
ベアリング種類	6001ZZ・6201Z・6201ZZ
ベアリング材質	SUJ 2
ベアリング内径 db(φ)	12.0
標準軸寸法 ds×L	11.9×W+100
標準軸加工	丸棒 半月 M12ネジ加工
標準軸材質	SS400
カラー寸法 dC×dc×Lc	18×12.2×25・18×12.2×17
バネ寸法	φ1.4×5巻×21L 鉄メッキ

ご注文例……(商品の仕様上、軸付のみとなります。)

MAC-CN484010S

500 W

軸付

本

型式

W:ローラ公称幅

軸付のみ

ご注文本数

※ローラ表面加工(硬質クロムメッキ、ゴム巻等)がある場合はご指示ください。

※ローラ軸付の場合は標準軸(Rピン付)になります。