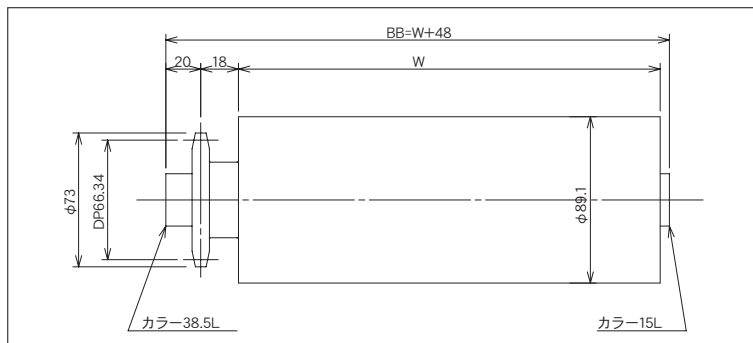


# KR-895013S



シングル駆動

FREE サイズ

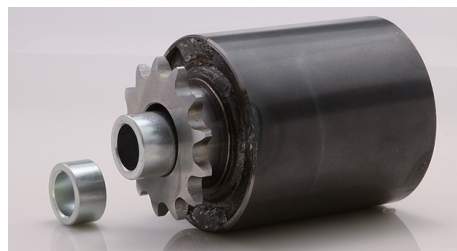
STEEL

RoHS

メッキ

チェーン駆動用ローラ

規格ベアリング



(単位 mm)

ローラ公称幅 W	ローラ全長 BB	フレーム内幅 ff	ローラ強度 (N)	重量目安 (g)
100	148	150	6,723	2,024
200	248	250	6,723	2,902
300	348	350	6,723	3,780
400	448	450	6,723	4,659
500	548	550	5,998	5,537
600	648	650	4,978	6,415
700	748	750	4,253	7,293
800	848	850	3,714	8,171
900	948	950	3,293	9,050
1,000	1,048	1,050	2,960	9,928
1,100	1,148	1,150	2,793	10,806
1,200	1,248	1,250	2,558	11,806
1,300	1,348	1,350	2,362	12,562
1,400	1,448	1,450	2,195	13,441
1,500	1,548	1,550	2,038	14,319
1,600	1,648	1,650	1,911	15,197
1,700	1,748	1,750	1,803	16,075
1,800	1,848	1,850	1,705	16,953
1,900	1,948	1,950	1,607	17,831
2,000	2,048	2,050	1,529	18,709

ローラ寸法 外径(φ)×肉厚(t)	89.1×4.2
スプロケット	#50×13T/S
標準ローラ公称幅 W	100~2,000
製作可能ローラ公称幅 W	100~2,000
ローラ材質	SGP80A.
ローラ表面加工	黒皮
ベアリング種類	6004ZZ
ベアリング材質	SUJ 2
ベアリング内径 db(φ)	20.0
カラー寸法 dC×dc×Lc	29×20.2×38.5・29×20.2×15

ご注文例

**KR-895013S**

**500 W**

**本**

型式

W:ローラ公称幅

ご注文本数

※ローラ表面加工(硬質クロムメッキ、ゴム巻等)がある場合はご指示ください。

※ローラ軸・Rピンが必要な場合はご指示ください。

※お客様で軸を準備される場合、軸径はマイナス公差でお願い致します。