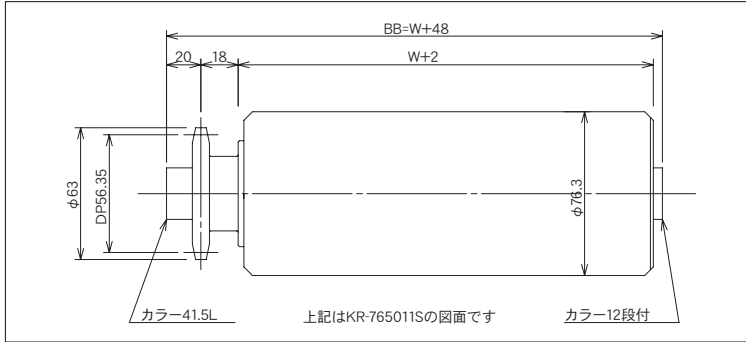


KR-765011S KR-765010S



シングル駆動

FREE サイズ

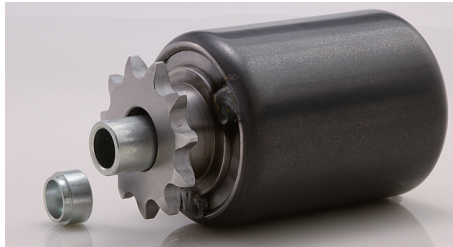
STEEL

RoHS

メッキ

チェーン駆動用ローラ

規格ベアリング



(単位 mm)

ローラ公称幅 W	ローラ全長 BB	フレーム内幅 ff	ローラ強度 (N)	重量目安 (g)
100	148	150	3,783	1,469
150	198	200	3,783	1,843
200	248	250	3,783	2,216
250	298	300	3,783	2,590
300	348	350	3,332	2,964
350	398	400	2,842	3,337
400	448	450	2,470	3,711
450	498	500	2,195	4,085
500	548	550	1,970	4,458
550	598	600	1,784	4,832
600	648	650	1,637	5,206
650	698	700	1,509	5,579
700	748	750	1,401	5,953
750	798	800	1,303	6,326
800	848	850	1,225	6,700
850	898	900	1,147	7,074
900	948	950	1,088	7,447
950	998	1,000	1,029	7,821
1,000	1,048	1,050	970	8,195

※上記はKR-765011Sの仕様です。

ローラ寸法 外径(φ)×肉厚(t)	76.3×4.2
スプロケット	#50×11(10)TS
標準ローラ公称幅	100~1,000
製作可能ローラ公称幅 W	90~1,500
ローラ材質	SGP65A
ローラ表面加工	黒皮
ベアリング種類	6002ZZ
ベアリング材質	SUJ 2
ベアリング内径 db(φ)	15.0
カラー寸法 dC×dc×Lc	21×15.2×41.5・21×15.2×12D

ご注文例

KR-765011S

500 W

本

型式

W:ローラ公称幅

ご注文本数

※ローラ表面加工(硬質クロムメッキ、ゴム巻等)がある場合はご指示ください。

※ローラ軸・Rピンが必要な場合はご指示ください。

※お客様で軸を準備される場合、軸径はマイナス公差でお願い致します。