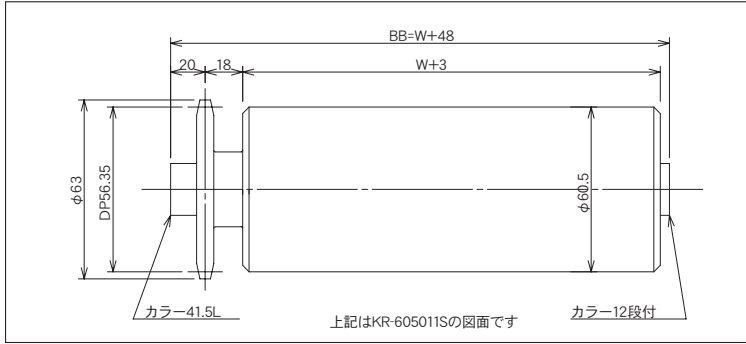


KR-605011S



シングル駆動

FREE サイズ

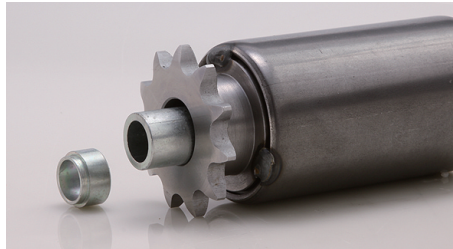
STEEL

RoHS

メッキ

チェーン駆動用ローラ

規格ベアリング



(単位 mm)

ローラ公称幅 W	ローラ全長 BB	フレーム内幅 ff	ローラ強度 (N)	重量目安 (g)
100	148	150	3,783	1,003
150	198	200	3,783	1,268
200	248	250	3,783	1,534
250	298	300	3,783	1,799
300	348	350	3,332	2,065
350	398	400	2,842	2,330
400	448	450	2,470	2,598
450	498	500	2,195	2,861
500	548	550	1,970	3,127
550	598	600	1,784	3,392
600	648	650	1,637	3,658
650	698	700	1,509	3,923
700	748	750	1,401	4,188
750	798	800	1,303	4,454
800	848	850	1,225	4,719
850	898	900	1,147	4,985
900	948	950	1,088	5,250
950	998	1,000	1,029	5,516
1,000	1,048	1,050	970	5,781

※上記はKR-605011Sの仕様です。

ローラ寸法 外径(φ)×肉厚(t)	60.5×3.8
スプロケット	#50×11(10)TS
標準ローラ公称幅 W	100~1,000
製作可能ローラ公称幅 W	90~1,500
ローラ材質	SGP50A
ローラ表面加工	黒皮
ベアリング種類	6002ZZ
ベアリング材質	SUJ 2
ベアリング内径 db(φ)	15.0
カラー寸法 dC×dc×Lc	21×15.2×41.5・21×15.2×12D

ご注文例

KR-605011S

500 W

本

型式

W:ローラ公称幅

ご注文本数

- ※ローラ表面加工(硬質クロムメッキ、ゴム巻等)がある場合はご指示ください。
- ※ローラ軸・Rピンが必要な場合はご指示ください。
- ※お客様で軸を準備される場合、軸径はマイナス公差でお願い致します。