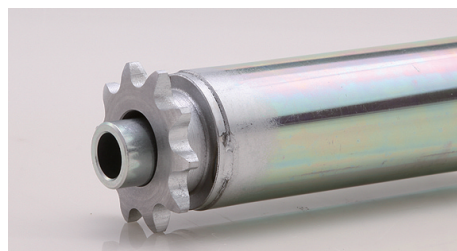
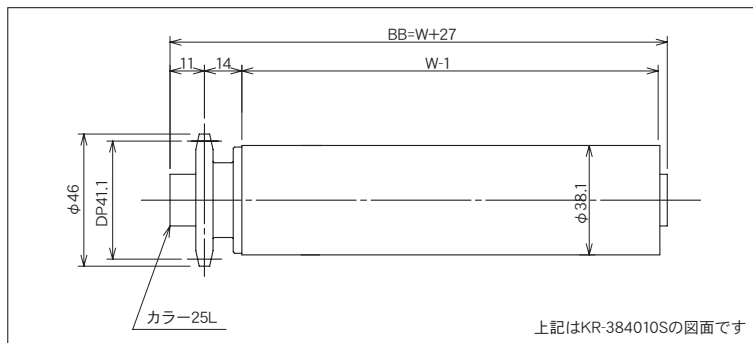


KR-384010S KR-384009S KR-384011S



(単位 mm)

ローラ公称幅 W	ローラ全長 BB	フレーム内幅 ff	ローラ強度 (N)	重量目安 (g)
100	127	130	3,195	391
150	177	180	3,195	493
200	227	230	3,048	595
250	277	280	2,411	697
300	327	330	1,999	798
350	377	380	1,705	900
400	427	430	1,480	1,002
450	477	480	1,313	1,104
500	527	530	1,176	1,206
550	577	580	1,068	1,308
600	627	630	980	1,410
650	677	680	902	1,511
700	727	730	843	1,613
750	777	780	784	1,715
800	827	830	735	1,817

※上記はKR-384010Sの仕様です。

ローラ寸法 外径(φ)×肉厚(t)	38.1×2.3
スプロケット	#40×10(9/11)DS
標準ローラ公称幅 W	100~800
製作可能ローラ公称幅 W	50~1,000
ローラ材質	STKM
ローラ表面加工	溶融亜鉛メッキ
ベアリング種類	6001ZZ・6201Z ポス付
ベアリング材質	SUJ 2
ベアリング内径 db(φ)	12.0
カラー寸法 dC×dc×Lc	18×12.2×25

ご注文例

KR-384010S

500 W

本

型式

W:ローラ公称幅

ご注文本数

※ローラ表面加工(硬質クロムメッキ、ゴム巻等)がある場合はご指示ください。

※ローラ軸・Rピンが必要な場合はご指示ください。

※お客様で軸を準備される場合、軸径はマイナス公差でお願い致します。