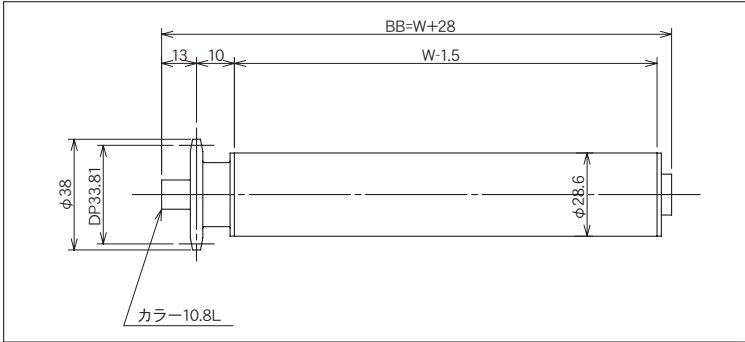


KR-283511S



シングル
駆動

FREE
サイズ

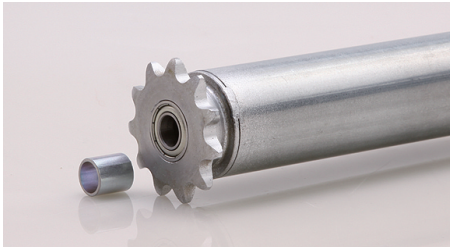
STEEL

RoHS

メッキ

チェーン
駆動用
ローラ

規格&
削り出し
ベアリング



(単位 mm)

ローラ公称幅 W	ローラ全長 BB	フレーム内幅 ff	ローラ強度 (N)	重量目安 (g)
100	128	130	940	173
150	178	180	940	214
200	228	230	852	254
250	278	280	686	295
300	328	330	568	335
350	378	380	490	576
400	428	430	431	416
450	478	480	382	457
500	528	530	343	497

ローラ寸法 外径(φ)×肉厚(t)	28.6×1.2
スプロケット	#35×11TS
標準ローラ公称幅 W	100~500
製作可能ローラ公称幅 W	50~500
ローラ材質	STKM12A
ローラ表面加工	溶融亜鉛メッキ
ベアリング種類	W688ZZ・削り出しベアリング
ベアリング材質	SUJ 2・SS400
ベアリング内径 db(φ)	8.0・8.2
カラー寸法 dC×dc×Lc	10×8.2×10.8

ご注文例

KR-283511S

500 W

本

型式

W:ローラ公称幅

ご注文本数

※ローラ表面加工(硬質クロムメッキ、ゴム巻等)がある場合はご指示ください。
 ※ローラ軸・Rピンが必要な場合はご指示ください。
 ※お客様で軸を準備される場合、軸径はマイナス公差でお願い致します。