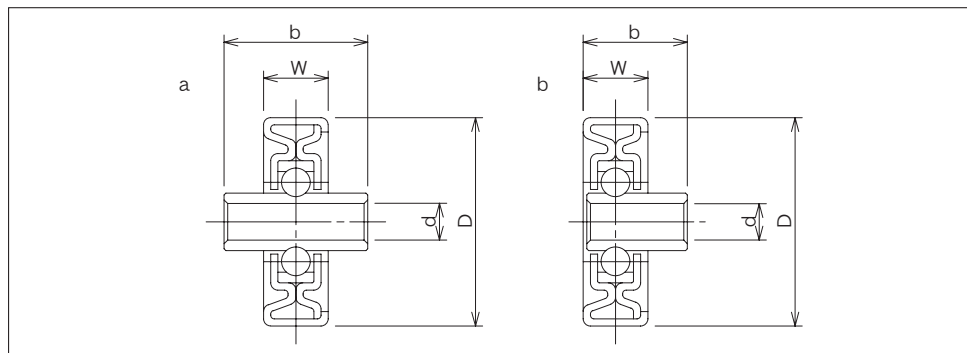


スチール製プレスホイール



【特徴】

外輪・ケースを平板からプレス加工にて製作した比較的に安価なホイールです。
 軽～中荷重負荷回転に適します。

●スチール製（プレスホイール/めっき付）



型 式	形 状	外径・幅・軸穴・ボス D × W × d × b	ホイール 1個当りの 耐荷重 (N)	自重 g	備 考
W-5750P	a	57×50×12.2×55	588	248	
W-5750D	a	57.2×50×12.2×63	1,960	344	ロー対応ホイール
W-6050D	a	60.5×50×12.2×63	1,960	395	ロー対応ホイール
W-38TS-K	b	38×12×6.5×18.5	196	40	片ボス
SW-50WS-K	b	50×25×6.5×29	78	90	片ボス

ご注文例

W-38TS

個

型式

ご注文個数

※取付軸は付いておりません。