



材質:ハイテン鋼

普通目:30P

表面:ノンスリップ

主部材:Iバー (Fバー)

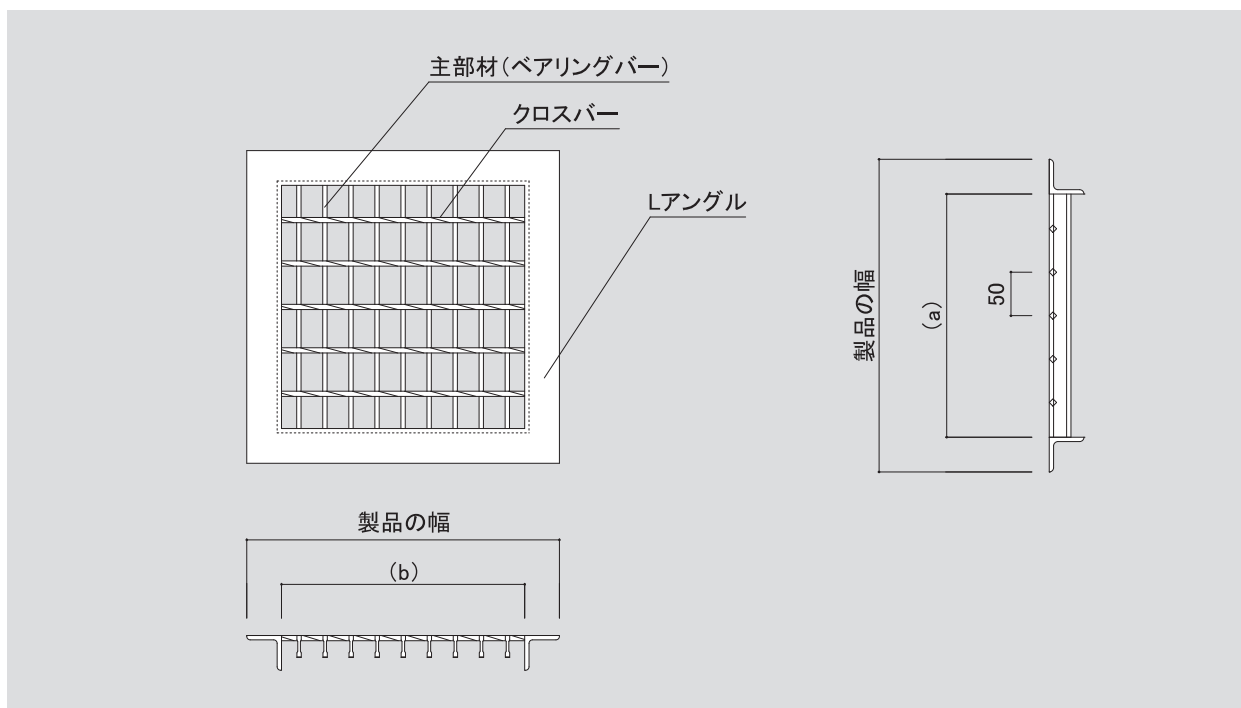
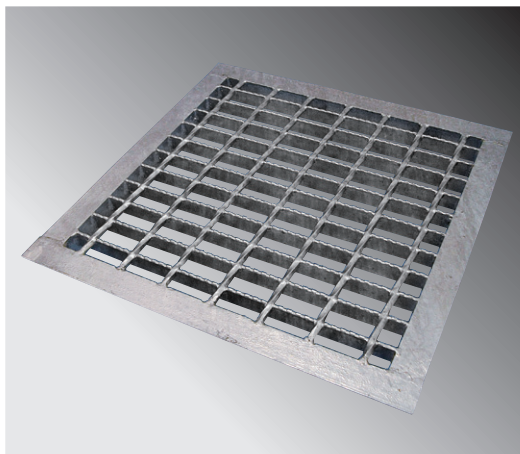
### 型式記号の説明

四面ツバ付  
(ハイテン)グレーチングを表示

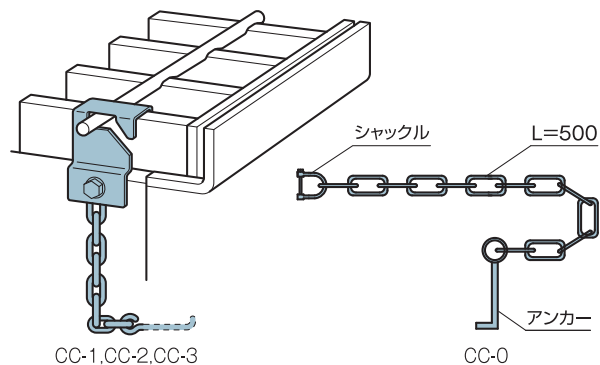
本体寸法を表示

# LNFL255-160/160

主部材 (I-25×3×5)

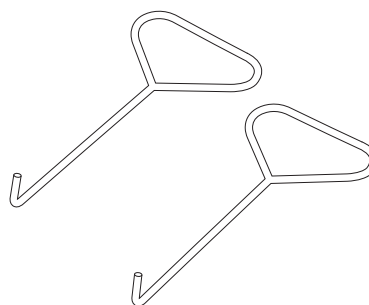


### ●盗難防止用くさり



		価 格
CC-0	鎖止め加工 (別途) 済みの本体専用	1,200円/セット
CC-1	主部材高さ19~44用	
CC-2	主部材高さ50~75用	
CC-3	主部材高さ90~100用	

### ●細目用把手HN-2 (亜鉛メッキ)



価 格	1,100円/本
-----	----------



### T-14, T-6



溝幅 (mm)	型式記号	グレーチング				価格(円/枚)	
		寸法(mm) a×b×h	製品の幅 (mm)	エンドアングル寸法 (mm)	重量 (kg)	本州・四国・九州	北海道・沖縄
180	LNFL255-160/160	160×160×25	240	40×40×5	3.0	5,400	5,800
240	LNFL255-220/220	220×220×25	300	40×40×5	4.3	6,200	6,600
300	LNFL325-280/280	280×280×32	360	40×40×5	6.5	9,400	10,000
350	LNFL325-330/330	330×330×32	410	40×40×5	8.5	12,300	13,100
360	LNFL325-340/340	340×340×32	420	40×40×5	8.6	12,400	13,200
400	LNFL325-380/380	380×380×32	460	40×40×5	10.0	14,400	15,300
450	LNFL385-430/430	430×430×38	510	40×40×5	13.3	18,500	19,700
500	LNFL385-480/480	480×480×38	560	40×40×5	16.0	22,000	23,400
600	LNFL445-575/575	575×575×44	675	50×50×6	27.0	38,600	41,000

### T-2



溝幅 (mm)	型式記号	グレーチング				価格(円/枚)	
		寸法(mm) a×b×h	製品の幅 (mm)	エンドアングル寸法 (mm)	重量 (kg)	本州・四国・九州	北海道・沖縄
180	LNFL255-160/160	160×160×25	240	40×40×5	3.0	5,400	5,800
240	LNFL255-220/220	220×220×25	300	40×40×5	4.3	6,200	6,600
300	LNFL255-280/280	280×280×25	360	40×40×5	5.9	7,300	7,800
350	LNFL255-330/330	330×330×25	410	40×40×5	7.8	9,500	10,100
360	LNFL255-340/340	340×340×25	420	40×40×5	7.9	9,600	10,200
400	LNFL255-380/380	380×380×25	460	40×40×5	9.1	11,300	12,000
450	LNFL255-430/430	430×430×25	510	40×40×5	10.9	13,500	14,400
500	LNFL255-480/480	480×480×25	560	40×40×5	13.0	16,700	17,800
600	LNFL325-580/580	580×580×32	660	40×40×5	19.7	22,700	24,100

### 歩道用



溝幅 (mm)	型式記号	グレーチング				価格(円/枚)	
		寸法(mm) a×b×h	製品の幅 (mm)	エンドアングル寸法 (mm)	重量 (kg)	本州・四国・九州	北海道・沖縄
180	LNFL19-165/165	165×165×19	225	30×30×3	1.4	4,900	5,200
240	LNFL19-225/225	225×225×19	285	30×30×3	2.2	5,000	5,300
300	LNFL19-285/285	285×285×19	345	30×30×3	3.1	6,800	7,300
350	LNFL19-335/335	335×335×19	395	30×30×3	4.0	8,600	9,200
360	LNFL19-345/345	345×345×19	405	30×30×3	4.1	8,800	9,400
400	LNFL19-385/385	385×385×19	445	30×30×3	4.8	10,300	11,000
450	LNFL19-435/435	435×435×19	495	30×30×3	5.9	12,400	13,200
500	LNFL19-485/485	485×485×19	545	30×30×3	7.1	14,300	15,200
600	LNFL19-585/585	585×585×19	645	30×30×3	9.5	19,000	20,200

●1件につき5万円以下のご注文については小口運賃として別途2,000円を申し受けます。●本価格表は消費税を含んでおりません。