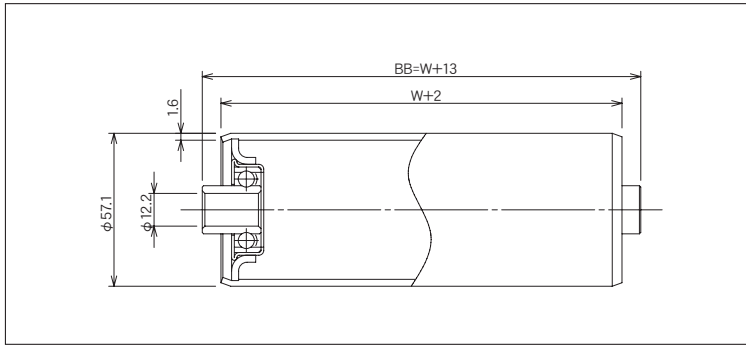


RA-5716D



(単位 mm)



ローラ公称幅 W	ローラ全長 BB	フレーム内幅 ff	ローラ強度 (N)	重量目安 (g)
100	113	115	784	323
150	163	165	735	361
200	213	215	686	399
250	263	265	637	437
300	313	315	588	475
350	363	365	539	513
400	413	415	490	551
450	463	465	436	589
500	513	515	382	627
550	563	565	352	665
600	613	615	323	703
650	663	665	303	741
700	713	715	284	779
750	763	765	274	817
800	813	815	264	855

ローラ寸法 外径(φ)×肉厚(t)	57.1×1.6
標準ローラ公称幅 W	100~800
製作可能ローラ公称幅 W	40~1,000
ローラ材質	6063-T5
ローラ表面加工	アルマイト加工
ベアリング種類	削り出しベアリング
ベアリング材質	SS400
ベアリング内径 db(φ)	12.2

ご注文例

●公称幅でご注文の場合

RA-5716D

300W

本

型式

W:ローラ幅

ご注文本数

●ローラ全長でご注文の場合

RA-5716D

BB 313

本

型式

BB:ローラ全長

ご注文本数

※ローラ表面加工がある場合はご指示ください。

※ローラ軸・Rピンが必要な場合はご指示ください。