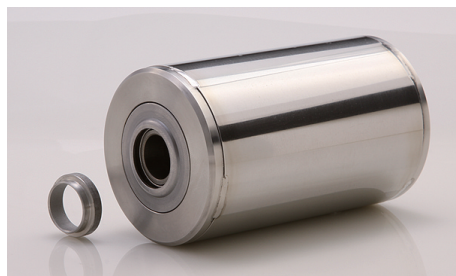
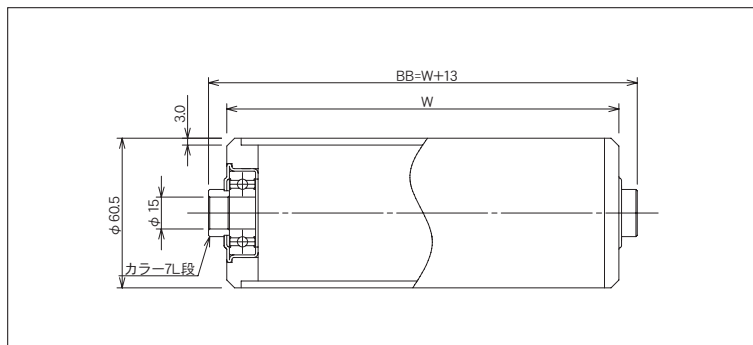


RB-SUS-6030-15



(単位 mm)

ローラ公称幅 W	ローラ全長 BB	フレーム内幅 ff	ローラ強度 (N)	重量目安 (g)
100	113	115	2,215	919
150	163	165	2,215	1,134
200	213	215	2,215	1,349
250	263	265	2,215	1,564
300	313	315	2,215	1,779
350	363	365	2,215	1,994
400	413	415	2,215	2,209
450	463	465	1,970	2,424
500	513	515	1,764	2,639
550	563	565	1,597	2,854
600	613	615	1,470	3,069
650	663	665	1,352	3,284
700	713	715	1,245	3,499
750	763	765	1,166	3,714
800	813	815	1,098	3,929

ローラ寸法 外径(φ)×肉厚(t)	60.5×3.0
標準ローラ公称幅 W	100~800
製作可能ローラ公称幅 W	50~1,000
ローラ材質	SUS304
ローラ表面加工	#400研磨
ベアリング種類	6002ZZ
ベアリング材質	SUS440C
ベアリング内径 db(φ)	15.0

ご注文例

- 公称幅でご注文の場合

RB-SUS-6030-15

500W

本

型式

W:ローラ幅

ご注文本数

- ローラ全長でご注文の場合

RB-SUS-6030-15

BB 513

本

型式

BB:ローラ全長

ご注文本数

※ローラ表面加工(硬質クロムメッキ、ゴム巻等)がある場合はご指示ください。

※ローラ軸・Rピンが必要な場合はご指示ください。

※お客様で軸を準備される場合、軸径はマイナス公差でお願い致します。