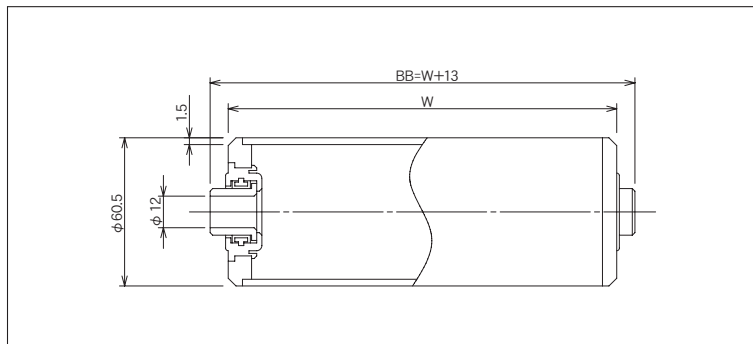
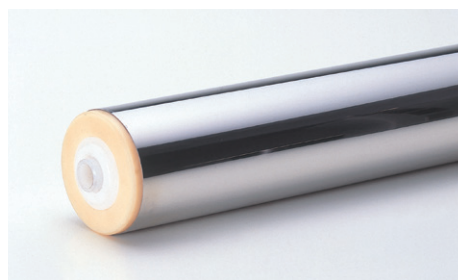


RS-6015J



(単位 mm)



ローラ公称幅 W	ローラ全長 BB	フレーム内幅 ff	ローラ強度 (N)	重量目安 (g)
100	113	115	686	368
150	163	165	686	478
200	213	215	686	588
250	263	265	686	698
300	313	315	686	808
350	363	365	686	918
400	413	415	686	1,028
450	463	465	637	1,138
500	513	515	588	1,248
550	563	565	514	1,358
600	613	615	441	1,468
650	663	665	426	1,578
700	713	715	411	1,688
750	763	765	377	1,798
800	813	815	343	1,908

ローラ寸法 外径(φ)×肉厚(t)	60.5×1.5
標準ローラ公称幅 W	100~800
製作可能ローラ公称幅 W	50~1,000
ローラ材質	SUS304
ローラ表面加工	#400研磨
ベアリング種類	ニードル樹脂ベアリング
ベアリング材質	ポリアセタール樹脂
ベアリング内径 db(φ)	12.2

ご注文例

●公称幅でご注文の場合

RS-6015J

型式

500W

W:ローラ幅

本

ご注文本数

●ローラ全長でご注文の場合

RS-6015J

型式

BB 513

BB:ローラ全長

本

ご注文本数

※ローラ表面加工(硬質クロムメッキ、ゴム巻等)がある場合はご指示ください。

※ローラ軸・Rピンが必要な場合はご指示ください。

※収縮チューブ巻は製作できません。