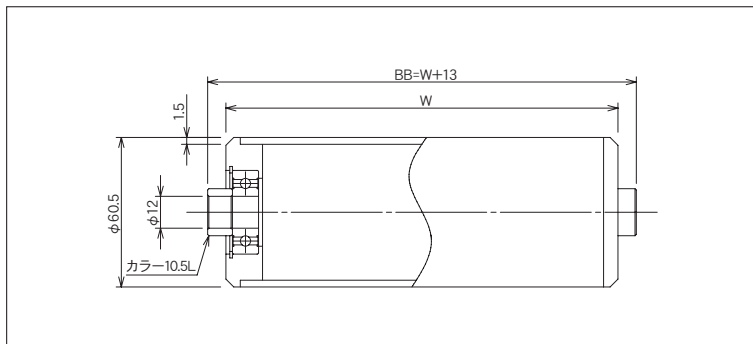


RS-6015



(単位 mm)



| ローラ公称幅 W | ローラ全長 BB | フレーム内幅 ff | ローラ強度 (N) | 重量目安 (g) |
|----------|----------|-----------|-----------|----------|
| 100 | 113 | 115 | 1,254 | 344 |
| 150 | 163 | 165 | 1,176 | 455 |
| 200 | 213 | 215 | 1,097 | 565 |
| 250 | 263 | 265 | 1,019 | 674 |
| 300 | 313 | 315 | 940 | 785 |
| 350 | 363 | 365 | 862 | 894 |
| 400 | 413 | 415 | 784 | 1,005 |
| 450 | 463 | 465 | 700 | 1,114 |
| 500 | 513 | 515 | 617 | 1,225 |
| 550 | 563 | 565 | 563 | 1,334 |
| 600 | 613 | 615 | 509 | 1,445 |
| 650 | 663 | 665 | 485 | 1,554 |
| 700 | 713 | 715 | 460 | 1,665 |
| 750 | 763 | 765 | 441 | 1,774 |
| 800 | 813 | 815 | 421 | 1,885 |

| | |
|-------------------|--------------------|
| ローラ寸法 外径(φ)×肉厚(t) | 60.5×1.5 |
| 標準ローラ公称幅 W | 100~800 |
| 製作可能ローラ公称幅 W | 50~1,000 |
| ローラ材質 | SUS304 |
| ローラ表面加工 | #400研磨 |
| ベアリング種類 | 6201ZZ |
| ベアリング材質 | SUS440C フランジ部ABS樹脂 |
| ベアリング内径 db(φ) | 12.0 |

※ベアリングはC型止め輪にて固定のため、取替え可能です。

ご注文例

●公称幅でご注文の場合

RS-6015

500W

本

型式

W:ローラ幅

ご注文本数

●ローラ全長でご注文の場合

RS-6015

BB 513

本

型式

BB:ローラ全長

ご注文本数

※ローラ表面加工(硬質クロムメッキ、ゴム巻等)がある場合はご指示ください。

※ローラ軸・Rピンが必要な場合はご指示ください。

※お客様で軸を準備される場合、軸径はマイナス公差でお願い致します。

※収縮チューブ巻は製作できません。