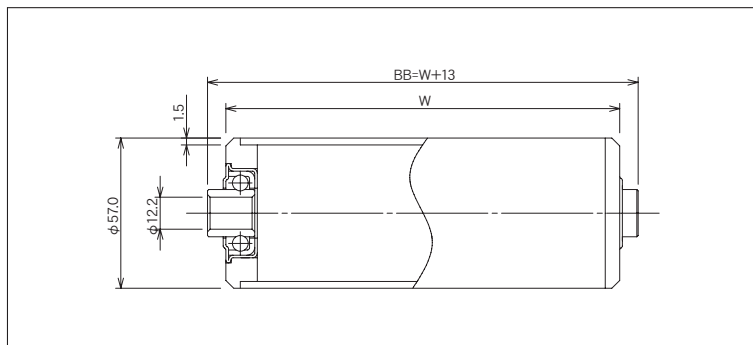


# RSM-5715



(単位 mm)

ローラ公称幅 W	ローラ全長 BB	フレーム内幅 ff	ローラ強度 (N)	重量目安 (g)
100	113	115	1,323	729
150	163	165	1,249	833
200	213	215	1,176	937
250	263	265	1,127	1,041
300	313	315	1,078	1,145
350	363	365	980	1,249
400	413	415	882	1,358
450	463	465	784	1,462
500	513	515	686	1,566
550	563	565	637	1,670
600	613	615	588	1,774
650	663	665	539	1,878
700	713	715	490	1,982
750	763	765	465	2,086
800	813	815	441	2,190

ローラ寸法 外径(φ)×肉厚(t)	57.0×1.5
標準ローラ公称幅 W	100~800
製作可能ローラ公称幅 W	50~1,000
ローラ材質	SUS304
ローラ表面加工	#400研磨
ベアリング種類	プレスベアリング
ベアリング材質	SUS304
ベアリング内径 db(φ)	12.2

## ご注文例

- 公称幅でご注文の場合

**RSM-5715**

型式

**500W**

W:ローラ幅

**本**

ご注文本数

- ローラ全長でご注文の場合

**RSM-5715**

型式

**BB 513**

BB:ローラ全長

**本**

ご注文本数

※ローラ表面加工(硬質クロムメッキ、ゴム巻等)がある場合はご指示ください。

※ローラ軸・Rピンが必要な場合はご指示ください。