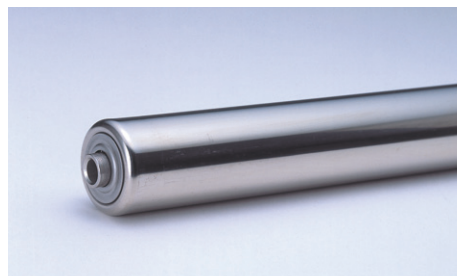
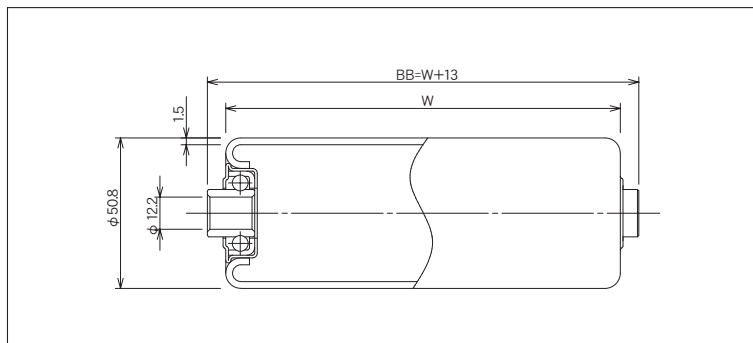


RS-5015



(単位 mm)

ローラ公称幅 W	ローラ全長 BB	フレーム内幅 ff	ローラ強度 (N)	重量目安 (g)
100	113	115	1,323	319
150	163	165	1,249	411
200	213	215	1,176	503
250	263	265	1,127	595
300	313	315	1,078	687
350	363	365	980	779
400	413	415	882	871
450	463	465	784	963
500	513	515	686	1,055
550	563	565	637	1,147
600	613	615	588	1,239
650	663	665	539	1,331
700	713	715	490	1,423
750	763	765	465	1,515
800	813	815	441	1,607

ローラ寸法 外径(φ)×肉厚(t)	50.8×1.5
標準ローラ公称幅 W	100~800
製作可能ローラ公称幅 W	50とびで製作可能
ローラ材質	SUS304
ローラ表面加工	#400研磨
ベアリング種類	プレスベアリング
ベアリング材質	SUS304
ベアリング内径 db(φ)	12.2

ご注文例

- 公称幅でご注文の場合

RS-5015

型式

300W

W:ローラ幅

本

ご注文本数

- ローラ全長でご注文の場合

RS-5015

型式

BB 313

BB:ローラ全長

本

ご注文本数

※ローラ表面加工(硬質クロムメッキ、ゴム巻等)がある場合はご指示ください。

※ローラ軸・Rピンが必要な場合はご指示ください。