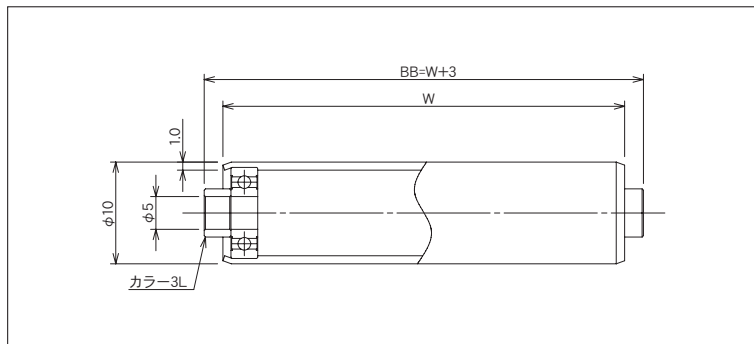


RS-1010



(単位 mm)



ローラ公称幅 W	ローラ全長 BB	フレーム内幅 ff	ローラ強度 (N)	重量目安 (g)
50	53	55	98	27
100	103	105	98	49
150	153	155	98	71
200	203	205	98	93

ローラ寸法 外径(φ)×肉厚(t)	10.0×1.0
標準ローラ公称幅 W	50~200
製作可能ローラ公称幅 W	50とびで製作可能
ローラ材質	SUS304
ローラ表面加工	#400研磨
ベアリング種類	WML5009ZZ
ベアリング材質	SUS440C
ベアリング内径 db(φ)	5.0

ご注文例

●公称幅でご注文の場合

RS-1010

150W

本

型式

W:ローラ幅

ご注文本数

●ローラ全長でご注文の場合

RS-1010

BB 153

本

型式

BB:ローラ全長

ご注文本数

※ローラ表面加工(硬質クロムメッキ、ゴム巻等)がある場合はご指示ください。

※ローラ軸・Rピンが必要な場合はご指示ください。

※お客様で軸を準備される場合、軸径はマイナス公差でお願い致します。