



材質:ハイテン鋼

普通目:30P

表面:ノンスリップ

主部材:Iバー

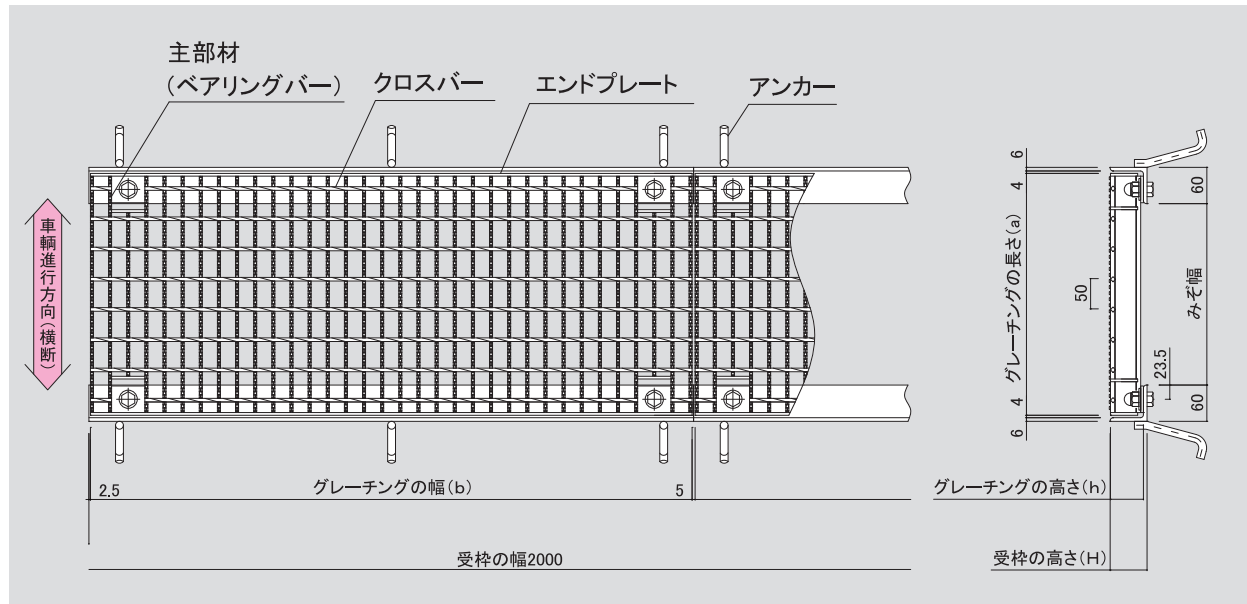
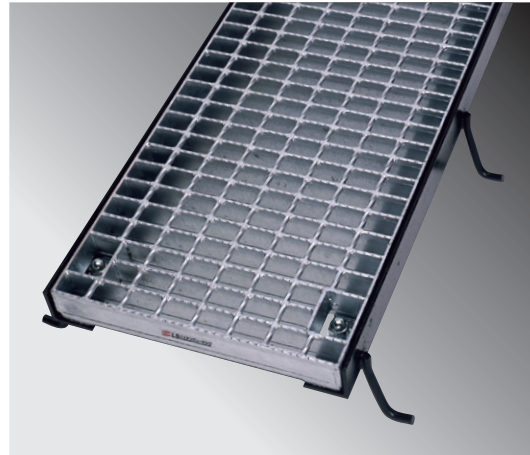
型式記号の説明

ボルト固定みぞぶた
(ハイテン)グレーチングを表示

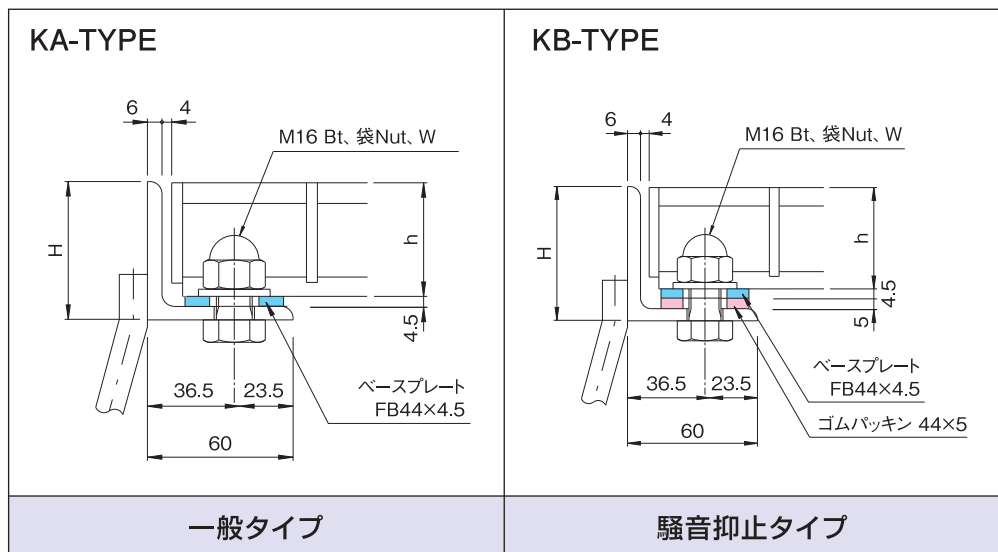
みぞ幅(300mm)

LNMB505-3

主部材 (I-50×5×3)



●受枠型式





T-25 一般荷重用



溝幅 (mm)	グレーチング			受枠/1m当り			総重量 (kg)	価格(円/枚)							
	型式記号	寸法(mm)	重量 (kg)	型式	寸法 (mm)	重量 (kg)		本州・四国・九州			北海道・沖縄				
		a×b×h						本体	受枠	合計	本体	受枠	合計		
200	LNMB325-2	300×995×32	16.8	MKA32	44×60×6	9.9	26.7	19,400	11,800	14,600	31,200	20,600	12,600	15,500	33,200
				MKB32	50×60×6	10.7	27.5								
250	LNMB385-2.5	350×995×38	21.1	MKA38	50×60×6	10.7	31.8	23,700	12,400	15,300	36,100	25,200	13,200	16,300	38,400
				MKB38	56×60×6	11.5	32.6								
300	LNMB445-3	400×995×44	26.4	MKA44	56×60×6	11.5	37.9	29,200	13,000	15,500	42,200	31,000	13,800	16,500	44,800
				MKB44	61×60×6	11.9	38.3								
350	LNMB505-3.5	450×995×50	32.6	MKA50	61×60×6	11.9	44.5	35,300	13,300	15,800	48,600	37,500	14,100	16,800	51,600
				MKB50	66×60×6	12.4	45.0								
400	LNMB555-4	500×995×55	38.7	MKA55	66×60×6	12.4	51.1	41,500	13,600	16,000	55,100	44,000	14,500	17,000	58,500
				MKB55	71×60×6	12.9	51.6								
450	LNMB555-4.5	550×995×55	42.1	MKA55	66×60×6	12.4	54.5	44,900	13,600	16,000	58,500	47,600	14,500	17,000	62,100
				MKB55	71×60×6	12.9	55.0								
500	LNMB605-5	600×995×60	49.1	MKA60	71×60×6	12.9	62.0	51,900	13,800	16,300	65,700	55,100	14,700	17,300	69,800
				MKB60	76×60×6	13.3	62.4								

T-20 一般荷重用



溝幅 (mm)	グレーチング			受枠/1m当り			総重量 (kg)	価格(円/枚)							
	型式記号	寸法(mm)	重量 (kg)	型式	寸法 (mm)	重量 (kg)		本州・四国・九州			北海道・沖縄				
		a×b×h						本体	受枠	合計	本体	受枠	合計		
200	LNMB325-2	300×995×32	16.8	MKA32	44×60×6	9.9	26.7	19,400	11,800	14,600	31,200	20,600	12,600	15,500	33,200
				MKB32	50×60×6	10.7	27.5								
250	LNMB325-2.5	350×995×32	18.9	MKA32	44×60×6	9.9	28.8	21,500	11,800	14,600	33,300	22,800	12,600	15,500	35,400
				MKB32	50×60×6	10.7	29.6								
300	LNMB385-3	400×995×38	23.5	MKA38	50×60×6	10.7	34.2	26,200	12,400	15,300	38,600	27,800	13,200	16,300	41,000
				MKB38	56×60×6	11.5	35.0								
350	LNMB445-3.5	450×995×44	29.0	MKA44	56×60×6	11.5	40.5	31,700	13,000	15,500	44,700	33,700	13,800	16,500	47,500
				MKB44	61×60×6	11.9	40.9								
400	LNMB505-4	500×995×50	35.6	MKA50	61×60×6	11.9	47.5	38,300	13,300	15,800	51,600	40,600	14,100	16,800	54,700
				MKB50	66×60×6	12.4	48.0								
450	LNMB505-4.5	550×995×50	38.7	MKA50	61×60×6	11.9	50.6	41,500	13,300	15,800	54,800	44,000	14,100	16,800	58,100
				MKB50	66×60×6	12.4	51.1								
500	LNMB555-5	600×995×55	45.4	MKA55	66×60×6	12.4	57.8	48,300	13,600	16,000	61,900	51,200	14,500	17,000	65,700
				MKB55	71×60×6	12.9	58.3								

T-14 一般荷重用



溝幅 (mm)	グレーチング			受枠/1m当り			総重量 (kg)	価格(円/枚)							
	型式記号	寸法(mm)	重量 (kg)	型式	寸法 (mm)	重量 (kg)		本州・四国・九州			北海道・沖縄				
		a×b×h						本体	受枠	合計	本体	受枠	合計		
200	LNMB323-2	300×993×32	12.4	MKA32	44×60×6	9.9	22.3	15,700	11,800	14,600	27,500	16,700	12,600	15,500	29,300
				MKB32	50×60×6	10.7	23.1								
250	LNMB325-2.5	350×995×32	18.9	MKA32	44×60×6	9.9	28.8	21,500	11,800	14,600	33,300	22,800	12,600	15,500	35,400
				MKB32	50×60×6	10.7	29.6								
300	LNMB325-3	400×995×32	20.9	MKA32	44×60×6	9.9	30.8	23,500	11,800	14,600	35,300	25,000	12,600	15,500	37,600
				MKB32	50×60×6	10.7	31.6								
350	LNMB385-3.5	450×995×38	25.8	MKA38	50×60×6	10.7	36.5	28,500	12,400	15,300	40,900	30,300	13,200	16,300	43,500
				MKB38	56×60×6	11.5	37.3								
400	LNMB385-4	500×995×38	28.1	MKA38	50×60×6	10.7	38.8	30,800	12,400	15,300	43,200	32,700	13,200	16,300	45,900
				MKB38	56×60×6	11.5	39.6								
450	LNMB445-4.5	550×995×44	34.4	MKA44	56×60×6	11.5	45.9	37,300	13,000	15,500	50,300	39,600	13,800	16,500	53,400
				MKB44	61×60×6	11.9	46.3								
500	LNMB445-5	600×995×44	37.1	MKA44	56×60×6	11.5	48.6	39,900	13,000	15,500	52,900	42,300	13,800	16,500	56,100
				MKB44	61×60×6	11.9	49.0								

●1件につき5万円以下のご注文については小口運賃として別途2,000円を申し受けます。●本価格表は消費税を含んでおりません。