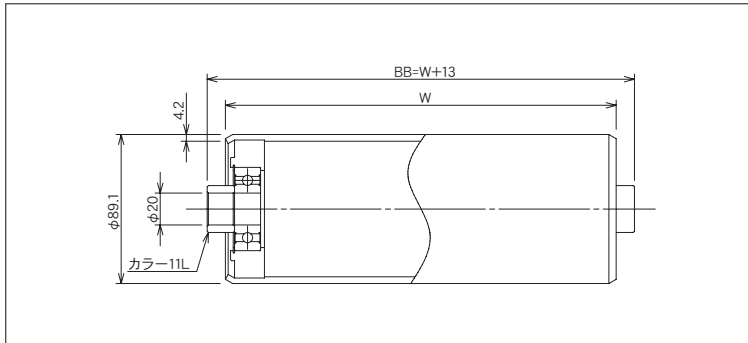
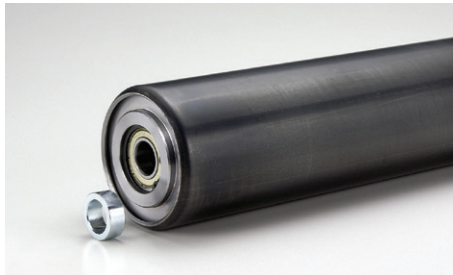


RB-8942



(単位 mm)



ローラ公称幅 W	ローラ全長 BB	フレーム内幅 ff	ローラ強度 (N)	重量目安 (g)
100	113	115	5,880	1,952
150	163	165	5,880	2,392
200	213	215	5,880	2,832
250	263	265	5,880	3,272
300	313	315	5,880	3,712
350	363	365	5,880	4,152
400	413	415	5,880	4,592
450	463	465	5,880	5,032
500	513	515	5,880	5,472
550	563	565	5,743	5,912
600	613	615	5,606	6,352
650	663	665	5,468	6,792
700	713	715	5,331	7,232
750	763	765	5,194	7,672
800	813	815	5,057	8,112
850	863	865	4,920	8,552
900	913	915	4,782	8,992
950	963	965	4,645	9,432
1,000	1,013	1,015	4,508	9,872

ローラ寸法 外径(φ)×肉厚(t)	89.1×4.2
標準ローラ公称幅 W	100~1,000
製作可能ローラ公称幅 W	100~1,500
ローラ材質	SGP80A
ローラ表面加工	黒皮
ベアリング種類	6004ZZ
ベアリング材質	SUJ 2
ベアリング内径 db(φ)	20.0

ご注文例

●公称幅でご注文の場合

RB-8942

500W

本

型式

W:ローラ幅

ご注文本数

●ローラ全長でご注文の場合

RB-8942

BB 513

本

型式

BB:ローラ全長

ご注文本数

※ローラ表面加工(硬質クロムメッキ、ゴム巻等)がある場合はご指示ください。

※ローラ軸・Rピンが必要な場合はご指示ください。

※お客様で軸を準備される場合、軸径はマイナス公差でお願い致します。