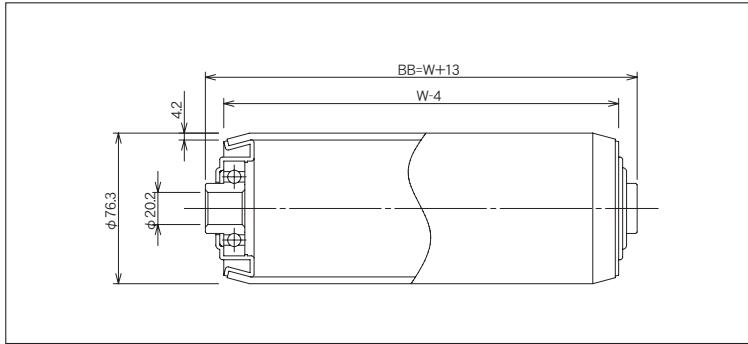


# R-7642N



(単位 mm)



ローラ公称幅 W	ローラ全長 BB	フレーム内幅 ff	ローラ強度 (N)	重量目安 (g)
100	113	115	5,390	1,137
150	163	165	5,390	1,507
200	213	215	5,390	1,877
250	263	265	5,390	2,247
300	313	315	5,390	2,617
350	363	365	5,390	2,987
400	413	415	5,390	3,357
450	463	465	5,390	3,727
500	513	515	5,390	4,097
550	563	565	5,390	4,467
600	613	615	5,390	4,837
650	663	665	5,243	5,207
700	713	715	5,096	5,577
750	763	765	4,939	5,947
800	813	815	4,782	6,317
850	863	865	4,625	6,687
900	913	915	4,468	7,057
950	963	965	4,316	7,427
1,000	1,013	1,015	4,165	7,797

ローラ寸法 外径(φ)×肉厚(t)	76.3×4.2
標準ローラ公称幅 W	100~1,000
製作可能ローラ公称幅 W	100~1,500
ローラ材質	SGP65A
ローラ表面加工	黒皮
ベアリング種類	削り出しベアリング
ベアリング材質	SS400
ベアリング内径 db(φ)	20.2

## ご注文例

- 公称幅でご注文の場合

**R-7642N**

**500W**

**本**

型式

W:ローラ幅

ご注文本数

- ローラ全長でご注文の場合

**R-7642N**

**BB 513**

**本**

型式

BB:ローラ全長

ご注文本数

※ローラ表面加工(硬質クロムメッキ、ゴム巻等)がある場合はご指示ください。

※ローラ軸・Rピンが必要な場合はご指示ください。