



材質:ハイテン鋼

細目:12.5P

表面:ノンスリップ

主部材:Fバー

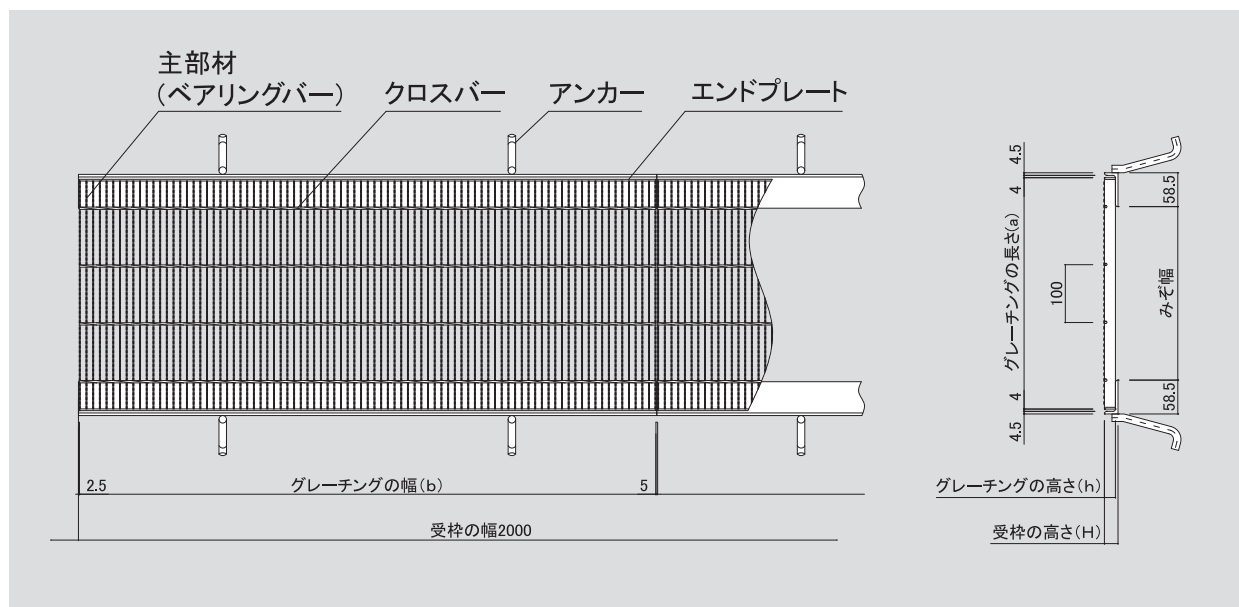
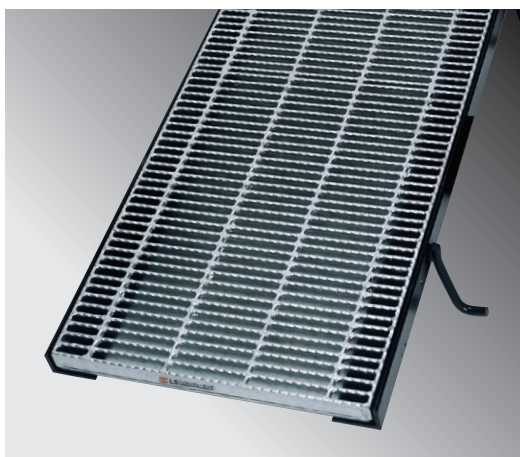
型式記号の説明

細目歩道用みぞぶた
(ハイテン)グレーチングを表示

LNHM19-3

みぞ幅(300mm)

主部材(FB-19×2.5)



歩道用



溝幅 (mm)	グレーチング			受枠/1m当り			総重量 (kg)	価格(円/枚)					
	型式記号	寸法(mm) a×b×h	重量 (kg)	型式記号	寸法 (mm)	重量 (kg)		本州・四国・九州			北海道・沖縄		
								本体	受枠	合計	本体	受枠	合計
150	LNHM19-1.5	250×995×19	9.6	MKT19	23.5×58.5×4.5	5.8	15.4	10,000	6,700	16,700	10,600	7,200	17,800
200	LNHM19-2	300×995×19	11.5	MKT19	23.5×58.5×4.5	5.8	17.3	11,800	6,700	18,500	12,600	7,200	19,800
250	LNHM19-2.5	350×995×19	13.2	MKT19	23.5×58.5×4.5	5.8	19.0	13,600	6,700	20,300	14,500	7,200	21,700
300	LNHM19-3	400×995×19	15.1	MKT19	23.5×58.5×4.5	5.8	20.9	15,500	6,700	22,200	16,500	7,200	23,700
350	LNHM19-3.5	450×995×19	16.7	MKT19	23.5×58.5×4.5	5.8	22.5	17,200	6,700	23,900	18,300	7,200	25,500
400	LNHM19-4	500×995×19	18.6	MKT19	23.5×58.5×4.5	5.8	24.4	19,000	6,700	25,700	20,200	7,200	27,400
450	LNHM19-4.5	550×995×19	20.2	MKT19	23.5×58.5×4.5	5.8	26.0	20,700	6,700	27,400	22,000	7,200	29,200
500	LNHM19-5	600×995×19	22.1	MKT19	23.5×58.5×4.5	5.8	27.9	22,700	6,700	29,400	24,100	7,200	31,300

●1件につき5万円以下のご注文については小口運賃として別途2,000円を申し受けます。●本価格表は消費税を含んでおりません。