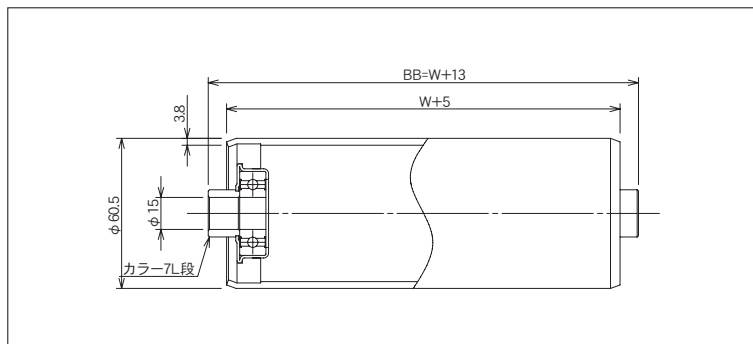


RB-6038-15



(単位 mm)



ローラ公称幅 W	ローラ全長 BB	フレーム内幅 ff	ローラ強度 (N)	重量目安 (g)
100	113	115	3,684	804
150	163	165	3,532	1,069
200	213	215	3,381	1,335
250	263	265	3,126	1,600
300	313	315	2,871	1,866
350	363	365	2,660	2,131
400	413	415	2,450	2,397
450	463	465	2,205	2,662
500	513	515	1,960	2,928
550	563	565	1,754	3,193
600	613	615	1,548	3,459
650	663	665	1,474	3,724
700	713	715	1,401	3,989
750	763	765	1,274	4,255
800	813	815	1,146	4,520
850	863	865	1,063	4,786
900	913	915	980	5,051
950	963	965	945	5,317
1,000	1,013	1,015	911	5,582

ローラ寸法 外径(φ)×肉厚(t)	60.5×3.8
標準ローラ公称幅 W	100~1,000
製作可能ローラ公称幅 W	90~1,500
ローラ材質	SGP50A
ローラ表面加工	黒皮
ベアリング種類	6002ZZ
ベアリング材質	SUJ 2
ベアリング内径 db(φ)	15.0

ご注文例

●公称幅でご注文の場合

RB-6038-15

500W

本

型式

W:ローラ幅

ご注文本数

●ローラ全長でご注文の場合

RB-6038-15

BB 513

本

型式

BB:ローラ全長

ご注文本数

※ローラ表面加工(硬質クロムメッキ、ゴム巻等)がある場合はご指示ください。

※ローラ軸・Rピンが必要な場合はご指示ください。

※お客様で軸を準備される場合、軸径はマイナス公差でお願い致します。