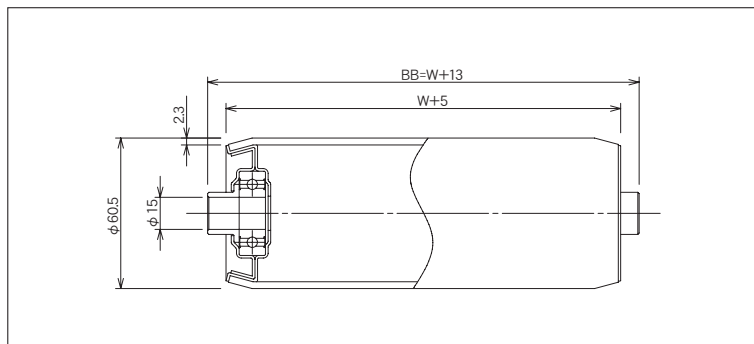


RBS-6023



(単位 mm)



ローラ公称幅 W	ローラ全長 BB	フレーム内幅 ff	ローラ強度 (N)	重量目安 (g)
100	113	115	3,684	588
150	163	165	3,532	753
200	213	215	3,381	919
250	263	265	3,126	1,084
300	313	315	2,871	1,250
350	363	365	2,660	1,415
400	413	415	2,450	1,581
450	463	465	2,205	1,746
500	513	515	1,960	1,912
550	563	565	1,754	2,077
600	613	615	1,548	2,243
650	663	665	1,474	2,408
700	713	715	1,401	2,573
750	763	765	1,274	2,739
800	813	815	1,146	2,904
850	863	865	1,063	3,070
900	913	915	980	3,235
950	963	965	945	3,401
1,000	1,013	1,015	911	3,566

ローラ寸法 外径(φ)×肉厚(t)	60.5×2.3
標準ローラ公称幅 W	100~1,000
製作可能ローラ公称幅 W	90~1,500
ローラ材質	STKM
ローラ表面加工	溶融亜鉛メッキ
ベアリング種類	6202ZZ ポス付
ベアリング材質	SUJ 2
ベアリング内径 db(φ)	15.0

ご注文例

●公称幅でご注文の場合

RBS-6023

500W

本

型式

W:ローラ幅

ご注文本数

●ローラ全長でご注文の場合

RBS-6023

BB 513

本

型式

BB:ローラ全長

ご注文本数

※ローラ表面加工(硬質クロムメッキ、ゴム巻等)がある場合はご指示ください。

※ローラ軸・Rピンが必要な場合はご指示ください。

※お客様で軸を準備される場合、軸径はマイナス公差でお願い致します。