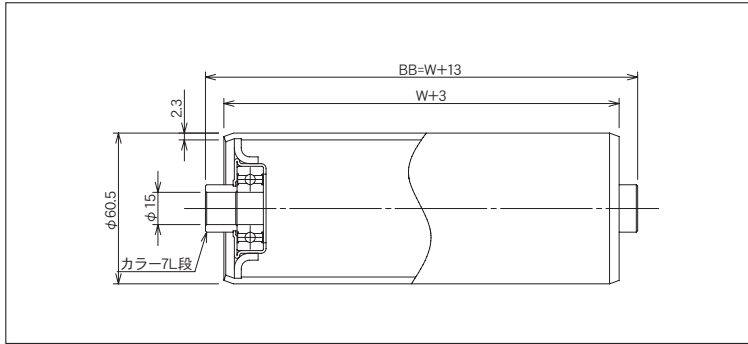


# RB-6023D-15



(単位 mm)



ローラ公称幅 W	ローラ全長 BB	フレーム内幅 ff	ローラ強度 (N)	重量目安 (g)
100	113	115	3,684	576
150	163	165	3,532	741
200	213	215	3,381	906
250	263	265	3,126	1,071
300	313	315	2,871	1,236
350	363	365	2,660	1,401
400	413	415	2,450	1,566
450	463	465	2,205	1,731
500	513	515	1,960	1,896
550	563	565	1,754	2,061
600	613	615	1,548	2,226
650	663	665	1,474	2,391
700	713	715	1,401	2,556
750	763	765	1,274	2,721
800	813	815	1,146	2,886
850	863	865	1,063	3,051
900	913	915	980	3,216
950	963	965	945	3,381
1,000	1,013	1,015	911	3,546

ローラ寸法 外径(φ)×肉厚(t)	60.5×2.3
標準ローラ公称幅 W	100~1,000
製作可能ローラ公称幅 W	50~1,500
ローラ材質	STKM
ローラ表面加工	熔融亜鉛メッキ
ベアリング種類	6002ZZ
ベアリング材質	SUJ 2
ベアリング内径 db(φ)	15.0

## ご注文例

●公称幅でご注文の場合

**RB-6023D-15**

**500W**

**本**

型式

W:ローラ幅

ご注文本数

●ローラ全長でご注文の場合

**RB-6023D-15**

**BB 513**

**本**

型式

BB:ローラ全長

ご注文本数

※ローラ表面加工(硬質クロムメッキ、ゴム巻等)がある場合はご指示ください。

※ローラ軸・Rピンが必要な場合はご指示ください。

※お客様で軸を準備される場合、軸径はマイナス公差でお願い致します。