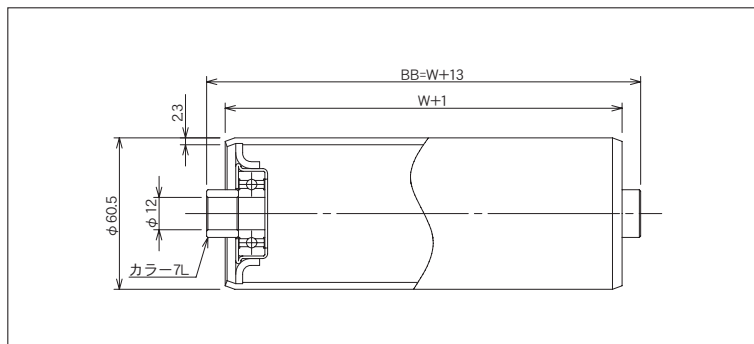
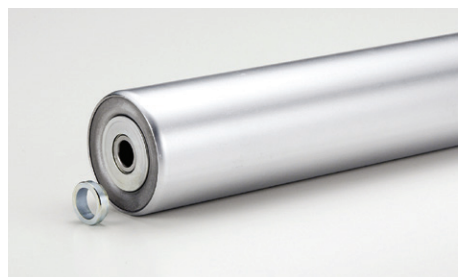


RB-6023D-12



(単位 mm)



ローラ公称幅 W	ローラ全長 BB	フレーム内幅 ff	ローラ強度 (N)	重量目安 (g)
100	113	115	1,764	592
150	163	165	1,715	757
200	213	215	1,666	923
250	263	265	1,568	1,088
300	313	315	1,470	1,254
350	363	365	1,274	1,419
400	413	415	1,078	1,585
450	463	465	980	1,750
500	513	515	882	1,916
550	563	565	809	2,081
600	613	615	735	2,247
650	663	665	686	2,412
700	713	715	637	2,577
750	763	765	588	2,743
800	813	815	539	2,908
850	863	865	515	3,074
900	913	915	490	3,239
950	963	965	466	3,405
1,000	1,013	1,015	441	3,579

ローラ寸法 外径(φ)×肉厚(t)	60.5×2.3
標準ローラ公称幅 W	100~1,000
製作可能ローラ公称幅 W	50~1,500
ローラ材質	STKM
ローラ表面加工	溶融亜鉛メッキ
ベアリング種類	6201ZZ
ベアリング材質	SUJ 2
ベアリング内径 db(φ)	12.0

ご注文例

●公称幅でご注文の場合

RB-6023D-12

500W

本

型式

W:ローラ幅

ご注文本数

●ローラ全長でご注文の場合

RB-6023D-12

BB 513

本

型式

BB:ローラ全長

ご注文本数

※ローラ表面加工(硬質クロムメッキ、ゴム巻等)がある場合はご指示ください。

※ローラ軸・Rピンが必要な場合はご指示ください。

※お客様で軸を準備される場合、軸径はマイナス公差でお願い致します。