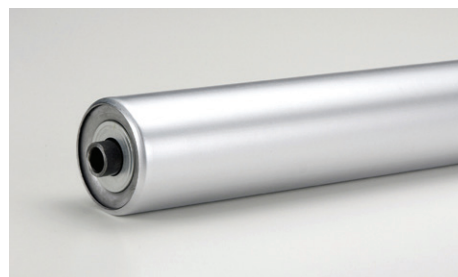
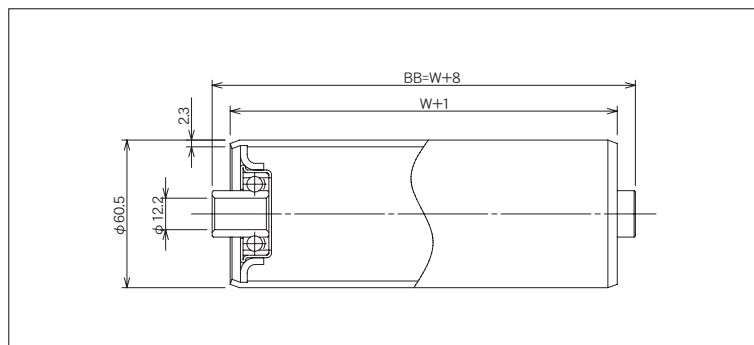


S-6023PD



(単位 mm)

ローラ公称幅 W	ローラ全長 BB	フレーム内幅 ff	ローラ強度 (N)	重量目安 (g)
90	98	100	1,813	527
150	158	160	1,813	726
240	248	250	1,715	1,023
305	313	315	1,490	1,239
390	398	400	1,205	1,520
490	498	500	980	1,851
620	628	630	784	2,281
690	698	700	715	2,513
790	798	800	627	2,843
890	898	900	559	3,174
990	998	1,000	510	3,505

ローラ寸法 外径(φ)×肉厚(t)	60.5×2.3
標準ローラ公称幅 W	90~990
製作可能ローラ公称幅 W	50~1,500
ローラ材質	STKM
ローラ表面加工	溶融亜鉛メッキ
ベアリング種類	削り出しベアリング
ベアリング材質	SS400
ベアリング内径 db(φ)	12.2

ご注文例

- 公称幅でご注文の場合

S-6023PD

型式

490W

W:ローラ幅

本

ご注文本数

- ローラ全長でご注文の場合

S-6023PD

型式

BB 498

BB:ローラ全長

本

ご注文本数

※ローラ表面加工(硬質クロムメッキ、ゴム巻等)がある場合はご指示ください。

※ローラ軸・Rピンが必要な場合はご指示ください。