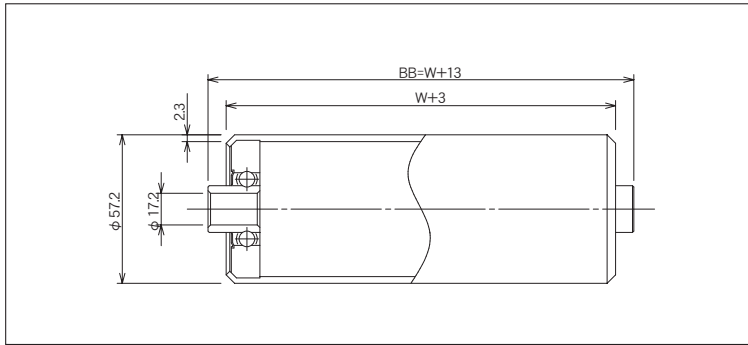


# R-5723D



(単位 mm)



ローラ公称幅 W	ローラ全長 BB	フレーム内幅 ff	ローラ強度 (N)	重量目安 (g)
100	113	115	3,822	509
150	163	165	3,675	664
200	213	215	3,528	820
250	263	265	3,371	975
300	313	315	3,214	1,131
350	363	365	2,979	1,286
400	413	415	2,744	1,442
450	463	465	2,469	1,597
500	513	515	2,195	1,752
550	563	565	1,964	1,908
600	613	615	1,734	2,063
650	663	665	1,651	2,219
700	713	715	1,568	2,374
750	763	765	1,430	2,530
800	813	815	1,293	2,685
850	863	865	1,195	2,840
900	913	915	1,097	2,996
950	963	965	1,058	3,151
1,000	1,013	1,015	1,019	3,307

ローラ寸法 外径(φ)×肉厚(t)	57.2×2.3
標準ローラ公称幅 W	100~1,000
製作可能ローラ公称幅 W	50~1,500
ローラ材質	STKM
ローラ表面加工	溶融亜鉛メッキ
ベアリング種類	削り出しベアリング
ベアリング材質	SS400
ベアリング内径 db(φ)	17.2

## ご注文例

- 公称幅でご注文の場合

**R-5723D**

**500W**

**本**

型式

W:ローラ幅

ご注文本数

- ローラ全長でご注文の場合

**R-5723D**

**BB 513**

**本**

型式

BB:ローラ全長

ご注文本数

※ローラ表面加工(硬質クロムメッキ、ゴム巻等)がある場合はご指示ください。

※ローラ軸・Rピンが必要な場合はご指示ください。