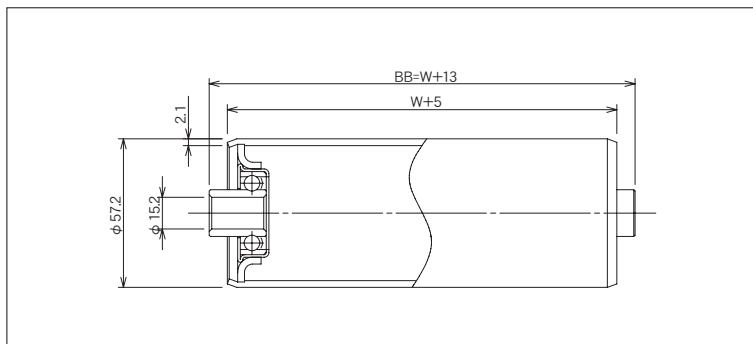


R-5721DE-15



(単位 mm)



ローラ公称幅 W	ローラ全長 BB	フレーム内幅 ff	ローラ強度 (N)	重量目安 (g)
100	113	115	3,685	515
150	163	165	3,533	657
200	213	215	3,381	800
250	263	265	3,126	942
300	313	315	2,871	1,085
350	363	365	2,661	1,227
400	413	415	2,450	1,370
450	463	465	2,205	1,512
500	513	515	1,960	1,655
550	563	565	1,754	1,797
600	613	615	1,548	1,940
650	663	665	1,475	2,082
700	713	715	1,401	2,225
750	763	765	1,274	2,367
800	813	815	1,147	2,510
850	863	865	1,063	2,652
900	913	915	980	2,795
950	963	965	946	2,937
1,000	1,013	1,015	911	3,080

ローラ寸法 外径(φ)×肉厚(t)	57.2×2.1
標準ローラ公称幅 W	100~1,000
製作可能ローラ公称幅 W	50~1,500
ローラ材質	STKM
ローラ表面加工	溶融亜鉛メッキ
ベアリング種類	削り出しベアリング
ベアリング材質	SS400
ベアリング内径 db(φ)	15.2

ご注文例

- 公称幅でご注文の場合

R-5721DE-15	500W	本
型式	W:ローラ幅	ご注文本数

- ローラ全長でご注文の場合

R-5721DE-15	BB 513	本
型式	BB:ローラ全長	ご注文本数

※ローラ表面加工(硬質クロムメッキ、ゴム巻等)がある場合はご指示ください。

※ローラ軸・Rピンが必要な場合はご指示ください。