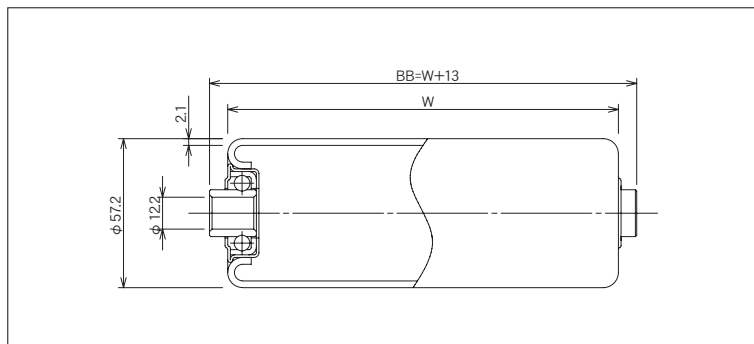


# R-5721P



(単位 mm)

| ローラ公称幅 W | ローラ全長 BB | フレーム内幅 ff | ローラ強度 (N) | 重量目安 (g) |
|----------|----------|-----------|-----------|----------|
| 100      | 113      | 115       | 1,764     | 413      |
| 150      | 163      | 165       | 1,715     | 556      |
| 200      | 213      | 215       | 1,666     | 698      |
| 250      | 263      | 265       | 1,568     | 841      |
| 300      | 313      | 315       | 1,470     | 983      |
| 350      | 363      | 365       | 1,274     | 1,126    |
| 400      | 413      | 415       | 1,078     | 1,268    |
| 450      | 463      | 465       | 980       | 1,411    |
| 500      | 513      | 515       | 882       | 1,553    |
| 550      | 563      | 565       | 808       | 1,696    |
| 600      | 613      | 615       | 735       | 1,838    |
| 650      | 663      | 665       | 686       | 1,981    |
| 700      | 713      | 715       | 637       | 2,123    |
| 750      | 763      | 765       | 588       | 2,266    |
| 800      | 813      | 815       | 539       | 2,408    |
| 850      | 863      | 865       | 514       | 2,551    |
| 900      | 913      | 915       | 490       | 2,693    |
| 950      | 963      | 965       | 465       | 2,836    |
| 1,000    | 1,013    | 1,015     | 441       | 2,978    |

|                   |           |
|-------------------|-----------|
| ローラ寸法 外径(φ)×肉厚(t) | 57.2×2.1  |
| 標準ローラ公称幅 W        | 100~1,000 |
| 製作可能ローラ公称幅 W      | 50とびで製作可能 |
| ローラ材質             | STKM      |
| ローラ表面加工           | 熔融亜鉛メッキ   |
| ベアリング種類           | プレスベアリング  |
| ベアリング材質           | SS400     |
| ベアリング内径 db(φ)     | 12.2      |

## ご注文例

●公称幅でご注文の場合

**R-5721P**

**500W**

**本**

型式

W:ローラ幅

ご注文本数

●ローラ全長でご注文の場合

**R-5721P**

**BB 513**

**本**

型式

BB:ローラ全長

ご注文本数

※ローラ表面加工(硬質クロムメッキ、ゴム巻等)がある場合はご指示ください。

※ローラ軸・Rピンが必要な場合はご指示ください。