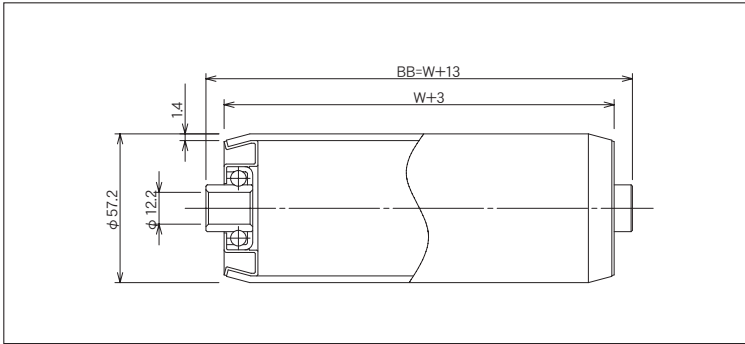


# R-5714PD



(単位 mm)



ローラ公称幅 W	ローラ全長 BB	フレーム内幅 ff	ローラ強度 (N)	重量目安 (g)
100	113	115	1,715	402
150	163	165	1,680	498
200	213	215	1,646	594
250	263	265	1,543	690
300	313	315	1,440	786
350	363	365	1,254	882
400	413	415	1,068	978
450	463	465	960	1,074
500	513	515	852	1,170
550	563	565	779	1,266
600	613	615	705	1,362
650	663	665	656	1,458
700	713	715	607	1,555
750	763	765	568	1,651
800	813	815	529	1,747
850	863	865	499	1,843
900	913	915	470	1,939
950	963	965	445	2,035
1,000	1,013	1,015	421	2,131

ローラ寸法 外径(φ)×肉厚(t)	57.2×1.4
標準ローラ公称幅 W	100~1,000
製作可能ローラ公称幅 W	50~1,500
ローラ材質	STKM11A-S
ローラ表面加工	溶融亜鉛メッキ
ベアリング種類	プレスベアリング
ベアリング材質	SS400
ベアリング内径 db(φ)	12.2

## ご注文例

- 公称幅でご注文の場合

**R-5714PD**
**500W**
**本**

型式

W:ローラ幅

ご注文本数

- ローラ全長でご注文の場合

**R-5714PD**
**BB 513**
**本**

型式

BB:ローラ全長

ご注文本数

※ローラ表面加工(硬質クロムメッキ、ゴム巻等)がある場合はご指示ください。

※ローラ軸・Rピンが必要な場合はご指示ください。