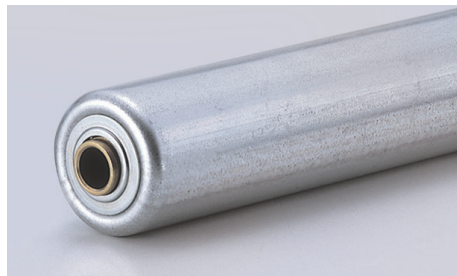
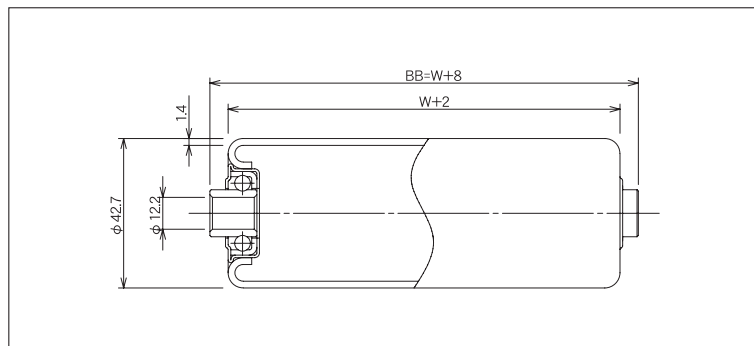


S-4214P



(単位 mm)

| ローラ公称幅 W | ローラ全長 BB | フレーム内幅 ff | ローラ強度 (N) | 重量目安 (g) |
|----------|----------|-----------|-----------|----------|
| 90 | 98 | 100 | 1,323 | 185 |
| 150 | 158 | 160 | 1,323 | 271 |
| 240 | 248 | 250 | 1,225 | 400 |
| 305 | 313 | 315 | 931 | 493 |
| 390 | 398 | 400 | 882 | 614 |
| 490 | 498 | 500 | 686 | 757 |
| 620 | 628 | 630 | 539 | 943 |
| 690 | 698 | 700 | 441 | 1,043 |
| 790 | 798 | 800 | 392 | 1,186 |

| | |
|-------------------|----------|
| ローラ寸法 外径(φ)×肉厚(t) | 42.7×1.4 |
| 標準ローラ公称幅 W | 90~790 |
| 製作可能ローラ公称幅 W | 右表の寸法のみ |
| ローラ材質 | STKM |
| ローラ表面加工 | 熔融亜鉛メッキ |
| ベアリング種類 | プレスベアリング |
| ベアリング材質 | SS400 |
| ベアリング内径 db(φ) | 12.2 |

ご注文例

●公称幅でご注文の場合

S-4214P

490W

本

型式

W:ローラ幅

ご注文本数

●ローラ全長でご注文の場合

S-4214P

BB 498

本

型式

BB:ローラ全長

ご注文本数

※ローラ表面加工(硬質クロムメッキ、ゴム巻等)がある場合はご指示ください。

※ローラ軸・Rピンが必要な場合はご指示ください。