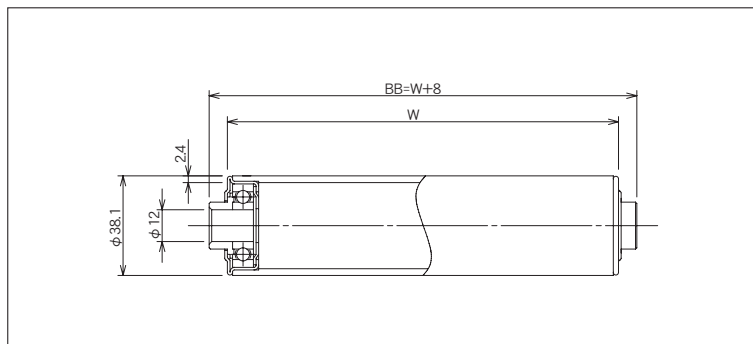


# S-3823NB



(単位 mm)

ローラ公称幅 W	ローラ全長 BB	フレーム内幅 ff	ローラ強度 (N)	重量目安 (g)
90	98	100	1,764	251
150	158	160	1,695	372
240	248	250	1,470	557
305	313	315	1,176	689
390	398	400	980	862
490	498	500	833	1,065
620	628	630	627	1,331
690	698	700	588	1,473

ローラ寸法 外径(φ)×肉厚(t)	38.1×2.4
標準ローラ公称幅 W	90~690
製作可能ローラ公称幅 W	90~690
ローラ材質	STKM
ローラ表面加工	溶融亜鉛メッキ
ベアリング種類	6201Z ポス付
ベアリング材質	SUJ 2
ベアリング内径 db(φ)	12.0

## ご注文例

●公称幅でご注文の場合

**S-3823NB**

**490W**

**本**

型式

W:ローラ幅

ご注文本数

●ローラ全長でご注文の場合

**S-3823NB**

**BB 498**

**本**

型式

BB:ローラ全長

ご注文本数

※ローラ表面加工(硬質クロムメッキ、ゴム巻等)がある場合はご指示ください。

※ローラ軸・Rピンが必要な場合はご指示ください。

※お客様で軸を準備される場合、軸径はマイナス公差でお願い致します。