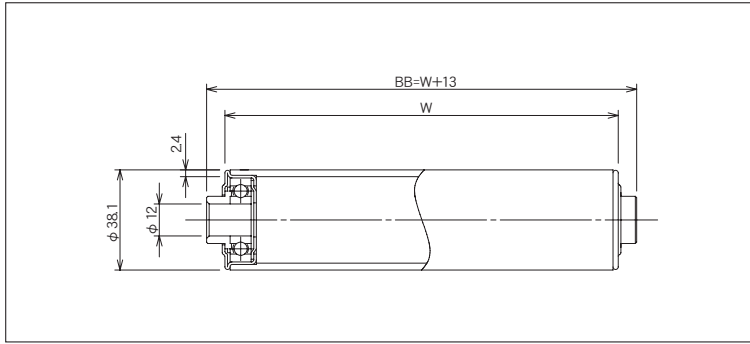


R-3823NB



(単位 mm)

| ローラ公称幅 W | ローラ全長 BB | フレーム内幅 ff | ローラ強度 (N) | 重量目安 (g) |
|----------|----------|-----------|-----------|----------|
| 100 | 113 | 115 | 1,764 | 271 |
| 150 | 163 | 165 | 1,690 | 373 |
| 200 | 213 | 215 | 1,617 | 474 |
| 250 | 263 | 265 | 1,396 | 576 |
| 300 | 313 | 315 | 1,176 | 677 |
| 350 | 363 | 365 | 1,078 | 779 |
| 400 | 413 | 415 | 980 | 880 |
| 450 | 463 | 465 | 906 | 982 |
| 500 | 513 | 515 | 833 | 1,083 |
| 550 | 563 | 565 | 735 | 1,186 |
| 600 | 613 | 615 | 637 | 1,288 |
| 650 | 663 | 665 | 612 | 1,390 |
| 700 | 713 | 715 | 588 | 1,492 |
| 750 | 763 | 765 | 539 | 1,594 |
| 800 | 813 | 815 | 490 | 1,695 |
| 850 | 863 | 865 | 465 | 1,797 |
| 900 | 913 | 915 | 441 | 1,899 |
| 950 | 963 | 965 | 416 | 2,071 |
| 1,000 | 1,013 | 1,015 | 392 | 2,103 |

| | |
|-------------------|-----------|
| ローラ寸法 外径(φ)×肉厚(t) | 38.1×2.4 |
| 標準ローラ公称幅 W | 100~1,000 |
| 製作可能ローラ公称幅 W | 40~1,500 |
| ローラ材質 | STKM |
| ローラ表面加工 | 熔融亜鉛メッキ |
| ベアリング種類 | 6201Z ポス付 |
| ベアリング材質 | SUJ 2 |
| ベアリング内径 db(φ) | 12.0 |

ご注文例

●公称幅でご注文の場合

R-3823NB

500W

本

型式

W:ローラ幅

ご注文本数

●ローラ全長でご注文の場合

R-3823NB

BB 513

本

型式

BB:ローラ全長

ご注文本数

※ローラ表面加工(硬質クロムメッキ、ゴム巻等)がある場合はご指示ください。

※ローラ軸・Rピンが必要な場合はご指示ください。

※お客様で軸を準備される場合、軸径はマイナス公差でお願い致します。