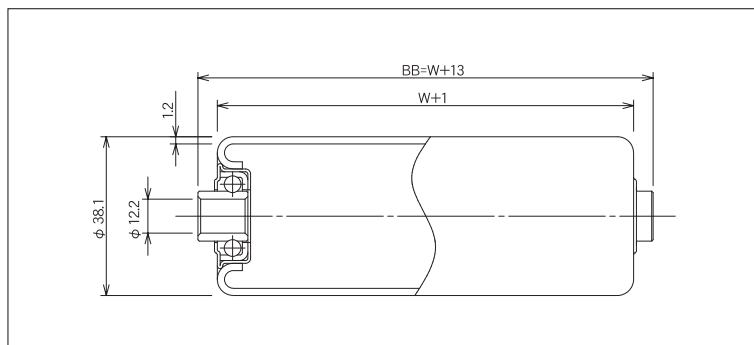
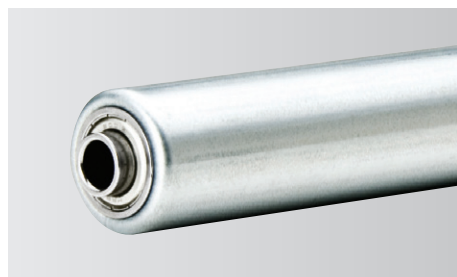


R-3812



(単位 mm)



| | |
|-------------------|----------------|
| ローラ寸法 外径(φ)×肉厚(t) | 38.1×1.2 |
| 標準ローラ公称幅 W | 100~500 |
| 製作可能ローラ公称幅 W | 100~1,000 50とび |
| ローラ材質 | STKM11A |
| ローラ表面加工 | 熔融亜鉛メッキ |
| ベアリング種類 | 削り出しベアリング |
| ベアリング材質 | SS400 |
| ベアリング内径 db(φ) | 12.2 |

| ローラ公称幅 W | ローラ全長 BB | フレーム内幅 ff | ローラ強度 (N) | 重量目安 (g) |
|----------|----------|-----------|-----------|----------|
| 100 | 113 | 115 | 1,411 | 155 |
| 150 | 163 | 165 | 1,411 | 211 |
| 200 | 213 | 215 | 1,411 | 267 |
| 250 | 263 | 265 | 1,166 | 323 |
| 300 | 313 | 315 | 921 | 379 |
| 350 | 363 | 365 | 852 | 436 |
| 400 | 413 | 415 | 784 | 494 |
| 450 | 463 | 465 | 686 | 548 |
| 500 | 513 | 515 | 588 | 602 |
| 550 | 563 | 565 | 529 | 658 |
| 600 | 613 | 615 | 470 | 714 |
| 650 | 663 | 665 | 441 | 770 |
| 700 | 713 | 715 | 411 | 826 |
| 750 | 763 | 765 | 392 | 882 |
| 800 | 813 | 815 | 372 | 938 |
| 850 | 863 | 865 | 357 | 994 |
| 900 | 913 | 915 | 343 | 1,050 |
| 950 | 963 | 965 | 328 | 1,106 |
| 1,000 | 1,013 | 1,015 | 313 | 1,162 |

ご注文例

- 公称幅でご注文の場合

R-3812

500W

本

型式

W:ローラ幅

ご注文本数

- ローラ全長でご注文の場合

R-3812

BB 513

本

型式

BB:ローラ全長

ご注文本数

※ローラ表面加工(硬質クロムメッキ、ゴム巻等)がある場合はご指示ください。

※ローラ軸・Rピンが必要な場合はご指示ください。