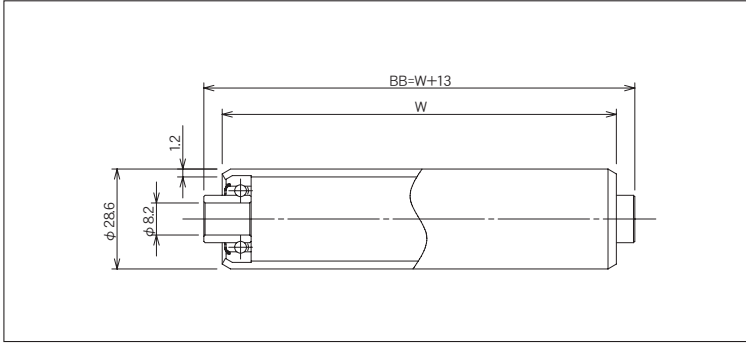


# R-2812



軽

FREE  
サイズ

STEEL

RoHS

メッキ

駆動ローラ

削り出しベアリング

(単位 mm)



ローラ公称幅 W	ローラ全長 BB	フレーム内幅 ff	ローラ強度 (N)	重量目安 (g)
100	113	115	490	115
150	163	165	490	156
200	213	215	490	197
250	263	265	450	238
300	313	315	411	279
350	363	365	357	320
400	413	415	303	361
450	463	465	274	402
500	513	515	245	443

ローラ寸法 外径(φ)×肉厚(t)	28.6×1.2
標準ローラ公称幅 W	100~500
製作可能ローラ公称幅 W	40~600
ローラ材質	STKM12A
ローラ表面加工	溶融亜鉛メッキ
ベアリング種類	削り出しベアリング
ベアリング材質	SS400
ベアリング内径 db(φ)	8.2

## ご注文例

●公称幅でご注文の場合

**R-2812**

型式

**300W**

W:ローラ幅

**本**

ご注文本数

●ローラ全長でご注文の場合

**R-2812**

型式

**BB 313**

BB:ローラ全長

**本**

ご注文本数

※ローラ表面加工(硬質クロムメッキ、ゴム巻等)がある場合はご指示ください。

※ローラ軸・Rピンが必要な場合はご指示ください。