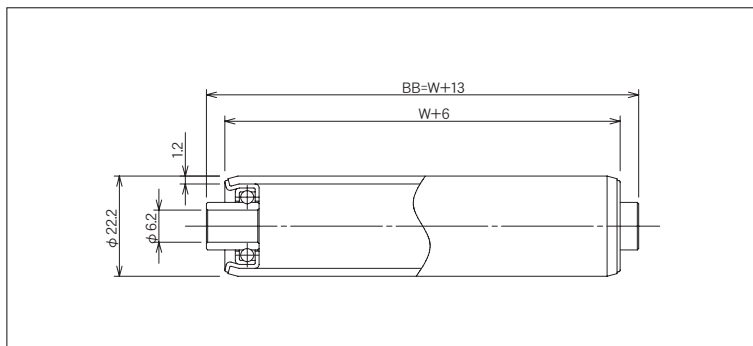


# R-2212P



(単位 mm)



ローラ公称幅 W	ローラ全長 BB	フレーム内幅 ff	ローラ強度 (N)	重量目安 (g)
100	113	115	431	95
150	163	165	318	126
200	213	215	205	157
250	263	265	171	188
300	313	315	137	219
350	363	365	117	250
400	413	415	98	281
450	463	465	88	312
500	513	515	78	343

ローラ寸法 外径(φ)×肉厚(t)	22.2×1.2
標準ローラ公称幅 W	100~500
製作可能ローラ公称幅 W	40~600
ローラ材質	STKM
ローラ表面加工	熔融亜鉛メッキ
ベアリング種類	プレスベアリング
ベアリング材質	SS400
ベアリング内径 db(φ)	6.2

## ご注文例

- 公称幅でご注文の場合

**R-2212P**

**300W**

**本**

型式

W:ローラ幅

ご注文本数

- ローラ全長でご注文の場合

**R-2212P**

**BB 313**

**本**

型式

BB:ローラ全長

ご注文本数

※ローラ表面加工(硬質クロムメッキ、ゴム巻等)がある場合はご指示ください。

※ローラ軸・Rピンが必要な場合はご指示ください。