



マキテック **MK GRATE**
MK型鋼製排水溝
WATER GET
〈ウォーターゲット〉

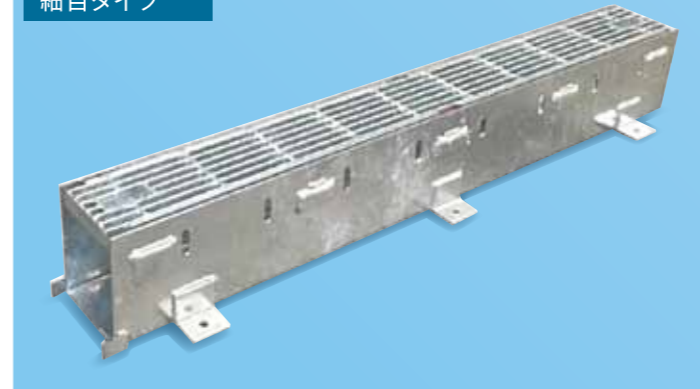


MK型鋼製排水溝 (ウォーターゲット)

通常水路(ボルト)固定タイプ縦断用

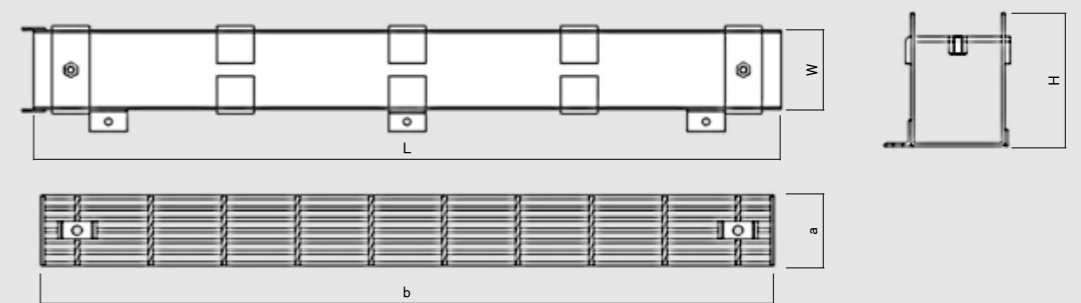
グレーチング本体受部を『爪差込み方式』の採用により、従来品の『枠内受部溶接方式』と比較して通水断面を大きく確保! 通水断面の障害物を排除し、スムーズな流水を実現。

細目タイプ



標準図(細目タイプ)

実用新案登録製品



型式寸法と価格表

●細目タイプ(標準受枠タイプ・普通舗装用)

水路幅	高さ	規格	型式記号 (グレーチング)	グレーチング				型式記号 (受枠)	受 枠		
				寸法 mm a×b×h	重量 kg/枚	ピッチ mm	価格 円/m		寸法 mm W×L×H	重量 kg/台	価格 円/m
60	60	ボルト固定式	MTBH-60	50×998×25	4.0	15.0	5,000	MKB-60-60	60×1000×27/60	6.4	5,900
75	75		MTBH-75	65×998×25	4.7	15.0	5,500	MKB-75-75	75×1000×27/75	7.6	6,000
90	90		MTBH-90	80×998×25	5.5	15.0	5,700	MKB-90-90	90×1000×27/90	9.1	6,100
	MKB-90-150							90×1000×27/150	12.3	8,600	
120	120		MTBH-120	110×998×25	7.0	15.0	6,000	MKB-120-120	120×1000×27/125	12.6	14,200
	MKB-120-180							120×1000×27/175	14.4	16,700	
150	150		MTBH-150	140×998×25/31	10.8	15.0	7,200	MKB-150-150	150×1000×33/155	16.7	17,500
	MKB-150-200							150×1000×33/200	18.7	19,800	
200	200		MTBH-200	185×998×32	13.8	15.0	9,600	MKB-200-200	200×1000×33/200	21.9	37,900

●1件につき5万円以下のご注文については小口運賃として別途2,000円を申し受けます。●本価格表は消費税を含んでおりません。