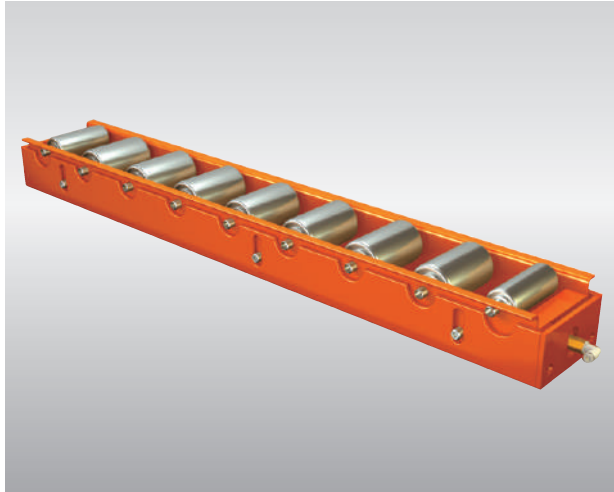


# ALR-PR-57H

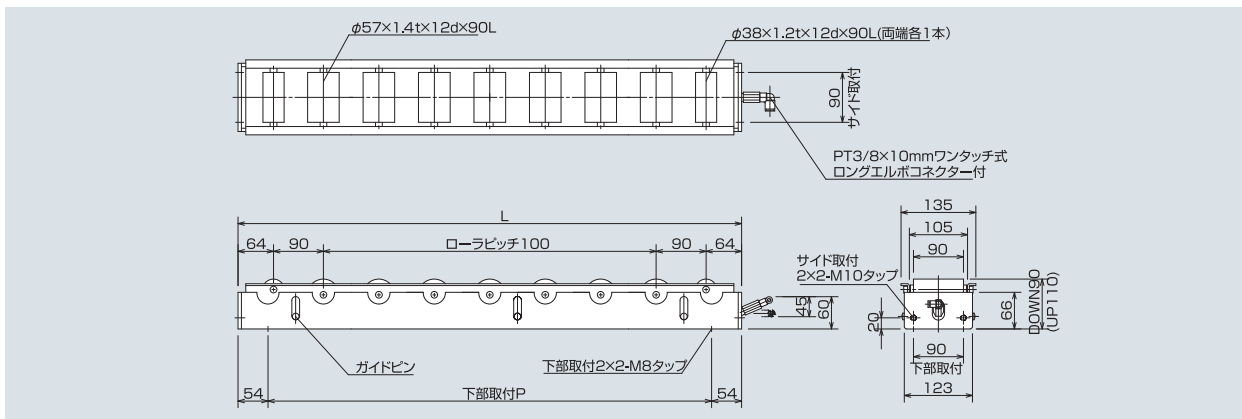
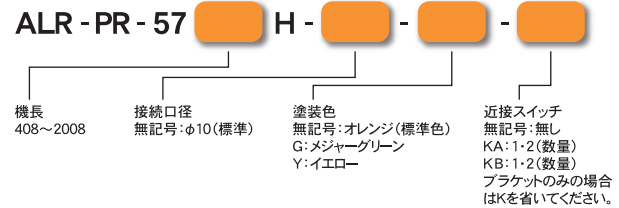
ストローク:20mm

重荷重用



ローラを取り付けた上部フレームがアップダウンします。  
フリーローラインの方向転換機に最適です。  
機高が90mmと低く、既存のローラコンベヤ(φ57×100P)のローラを1本取り外すだけで取り付けができます。(搬送物の渡り間隔200mm)  
近接スイッチ取付け可能です。

### ■型式の選び方



注) ALR-PR-57808H以上で直置き以外の取付は両端と中央下部もお受け下さい。

### ■標準仕様

(単位 mm)

型 式	ALR-PR-57																
	408H	508H	608H	708H	808H	908H	1008H	1108H	1208H	1308H	1408H	1508H	1608H	1708H	1808H	1908H	2008H
全長(L)	408	508	608	708	808	908	1008	1108	1208	1308	1408	1508	1608	1708	1808	1908	2008
取付ピッチ(P)	300	400	500	600	700	800	900	1000	1100	1200	1300	1400	1500	1600	1700	1800	1900
耐荷重(kg)	200	300	400	500	600	700	800	900	1000	1100	1200	1300	1400	1500	1600	1700	1800
空気消費量(Nℓ)	3.0	3.75	4.5	5.25	6.0	6.75	7.5	8.25	9.0	9.8	10.5	11.25	12.0	12.75	13.5	14.25	15.0
目安自重(kg)	10	12	14	16	18	20	22	24	26	28	30	32	34	36	38	40	42

※耐荷重値(kg)は内圧0.5MPa(5kg/cm<sup>2</sup>)時のエアリフト本体に等分布荷重の際の概算理論値です。  
選定時には、耐荷重値(kg)の70%で選定して下さい。

### 【近接スイッチ取付け位置及び型式表記】

