

## MMC-DR クドローラM

スチール製

ベルト伝達

中量機種

90フレームシリーズ

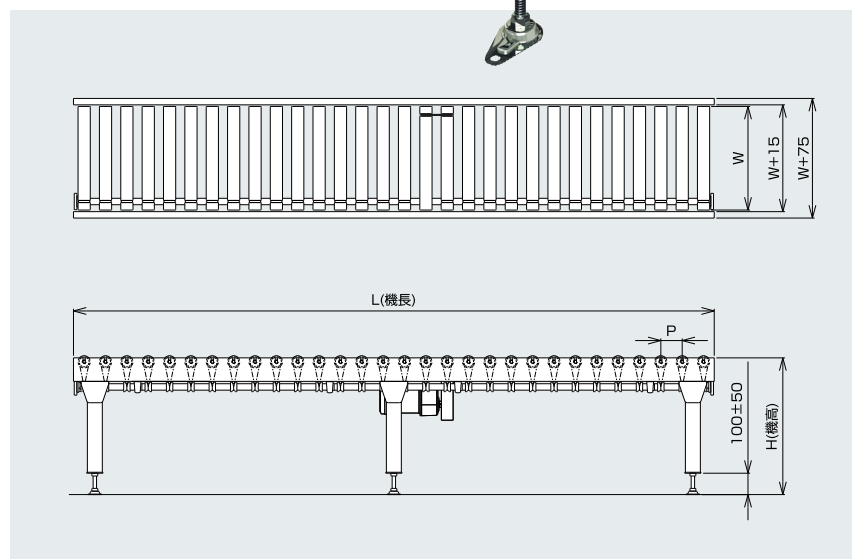
簡易アキューム

ドライブシャフト駆動方式で高速搬送しても  
チェーン駆動方式と比べて静かで、  
スムーズな搬送ができます。

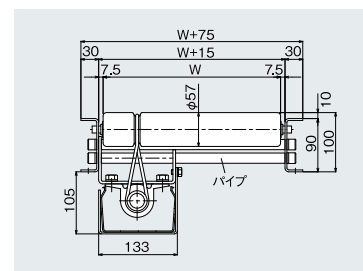
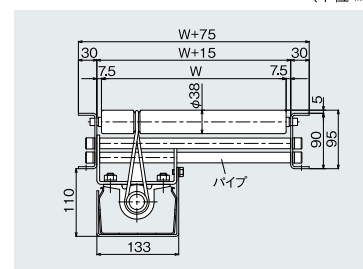


※MMC-DR-57

スチールコンベヤ



(単位 mm)



### ■仕様

(単位 mm)

型 式	MMC-DR-38	MMC-DR-57
駆動方式	丸ベルト駆動	丸ベルト駆動
ローラ寸法(外径×肉厚×軸径)	38.1×1.2×12 (パイプ軸)	57.2×1.4×12 (パイプ軸)
ローラ幅(W)	400~1,000 50とび	400~1,000 50とび
ローラピッチ(P)	50 75 100	75 100
フレーム寸法	[90×30×3.2	[90×30×3.2
機 長(L)	1,000(1,050) 2,000(1,950) 3,000 ( ) 内寸法は75ピッチの場合です。	
機 幅	ローラ幅+75	ローラ幅+75
機 高(H)	min300	min300
搬送能力(kg/m)	max70	max70
搬送速度V(50/60Hz)	10/12 15/18 20/24 30/36m/min	
モーター出力(kW)	0.2 0.4 0.75	0.2 0.4 0.75
電源	AC200V(三相)	AC200V(三相)

※容量選定は後頁の「モーター出力選定目安表」を参照して下さい。  
※標準以外の仕様も製作いたしておりますのでご相談ください。