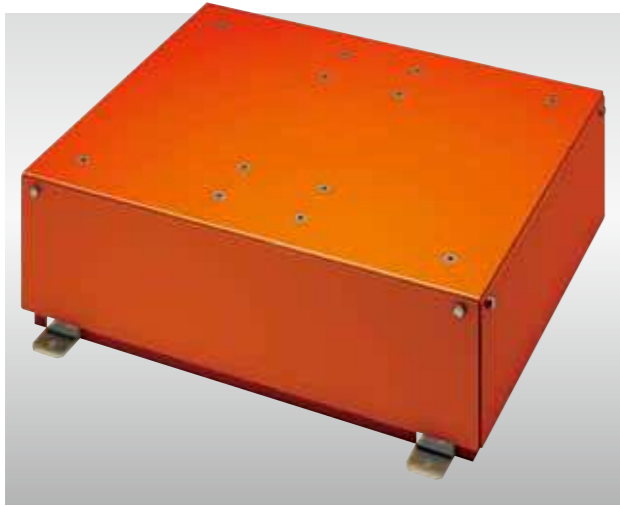



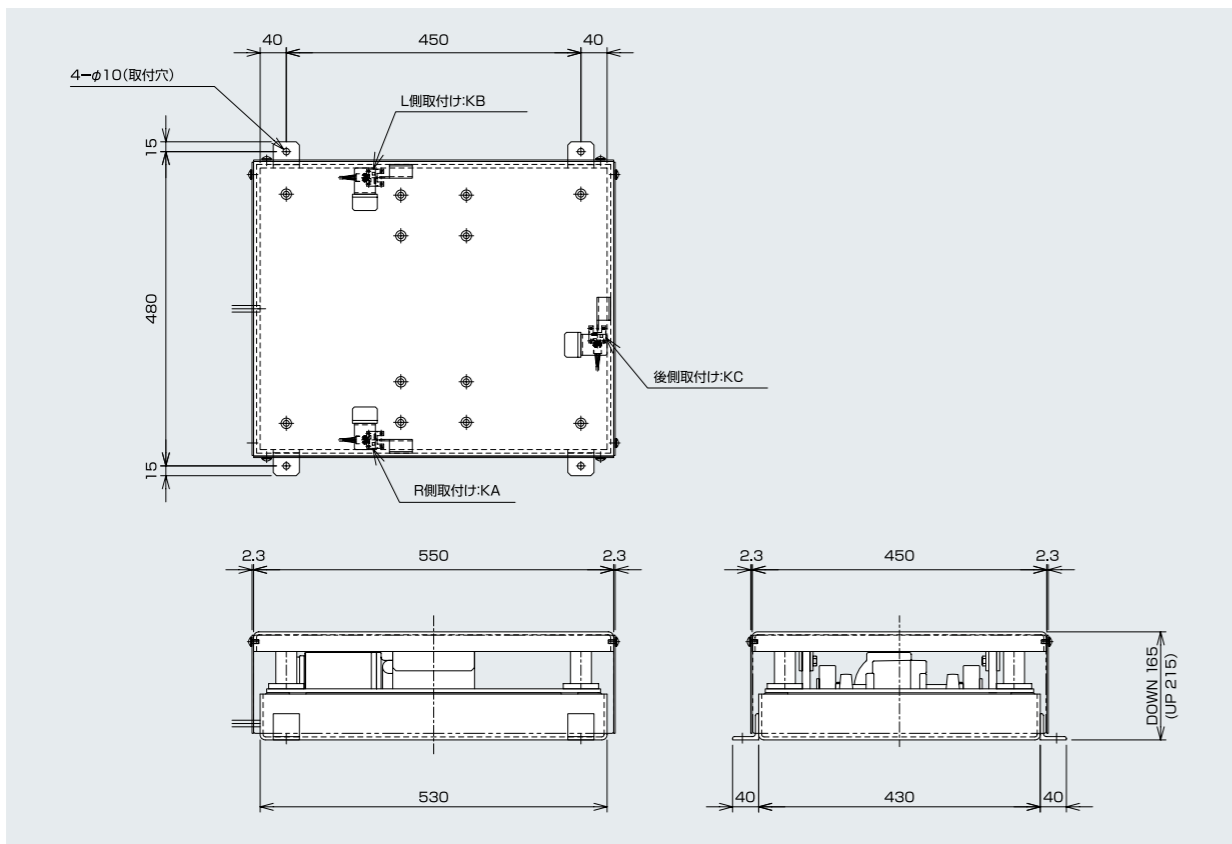
ADL 電動リフト

上昇下降探知センサー



■型式の選び方

ADL1- 
 取付位置
 無記号:不要
 KA・KB・KC



■仕様

型 式	ADL1
駆動方式	モーター方式 (90w)
上昇下降探知センサー	無記号:不要 取付位置:KA・KB・KC
耐荷重	130kg

標準塗装色	オレンジ(C12-60X)
	メジャーグリーン(S31-513)
	シルバーメタリック

エアーリフトのQ&A

Q1 エアーリフトに偏荷重がかかってもいいのですか?

A 偏荷重及び衝撃荷重がかかる使用方法は避けてください。また、選定の際には耐荷重値(kg)の70%で選定して下さい。

Q2 エアーリフト本体へ溶接及び穴加工をしてもいいのですか?

A 1.エアーリフト本体への溶接は避けてください。やむを得ず溶接するときは、必ずホースを外してから行って下さい。
 2.ホースを破損する恐れがある為、本体内へ貫通する穴加工は避けて下さい。

Q3 使用環境の温度は何度まで使用可能でしょうか?

A 使用環境は60℃以下でご利用下さい。

Q4 使用するエアーは一般工場用エアーでいいですか?

A 一般工場用エアーで可能です。化学薬品、有機溶剤を含有する合成油、腐食性ガス等を含む時はホースの劣化及び破損の原因となりますので、ご利用は避けて下さい。

Q5 下降スピードを早くしたい時、または遅くしたい時は、どうしたらいいですか?

A 1.早くしたい時は、急速排気弁を取り付けるか、排気抵抗を少なくする為、本体近くにバルブを設置して下さい。
 2.急速で下降する場合は、危険かつエアーホースの損傷につながりますので、排気調整を行って頂き、下降スピードを遅くして下さい。

Q6 上昇スピードを早くしたい時は、どうしたらいいですか?

A ①圧力を上げる。②配管抵抗を小さくする。③必要エアー量より大きな流量の配管をエアーリフトに極力近い所まで配管して下さい。

Q7 ホースの交換目安は、どのくらいですか?

A ホースの交換目安は、使用年数3年、若しくは使用回数300,000回です。内蔵ホースは特殊ゴムを使用していますので、自然劣化が経年劣化に及ぼす影響が大きく、又、使用環境・使用状態・経過年数・運転状態等の条件が様々な為、上記年数及び回数は、あくまでも目安です。エアー漏れが発生しましたら、速やかに交換して下さい。