

テーブルリフター

OPTION

MAX-TH 油圧昇降式Lifter オプションラインナップ

ジャバラ取付

JBC

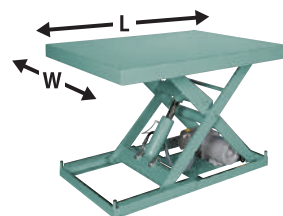
本体の異物噛み込み防止や安全対策に役立ちます。標準はナイロン製オレンジ色、折タイプでテーブル外巻き取付となります。



テーブルサイズ変更

TBX

希望のサイズに変更します。※機種、積載物条件により、サイズ制約あります。



ロールスクリーン取付

RSC

安全対策に役立ちます。取付面指定できます。



テーブルステンレス仕様

TBS

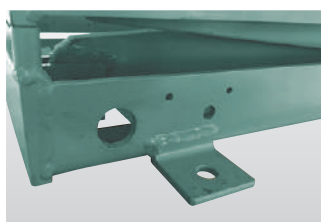
テーブル材質をステンレス製に変更できます。



アンカーブラケット

ABK

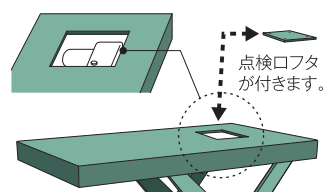
フロアなどの本体固定に利用ください。



点検口加工 (テーブル)

TBO

油圧ユニットの給油などメンテナンスが容易です。



下限アジャストストッパー

AJS

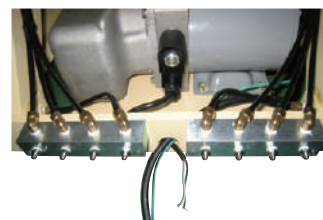
下限端のレベルを変更するアジャスト付ストッパーです。尚、機種によってストッパー形状が変わる場合がございますのでご了承ください。



集中給油配管

GPS

ブッシュ(ピン)部分の給油をパイピングブロックに集約し、給油が容易です。



メッキ仕様

ACC

本体をメッキ処理できます。※購入品、一部部材はメッキ処理不可となります。



ストローク規制カラー

SKC

上昇ストロークを規制する為シリンダー内にカラーを取り付けます。



コンベヤ取付

SCV



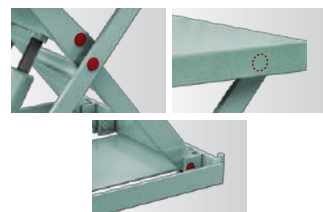
高頻度ブッシュ仕様変更

BSB

使用頻度に併せて各支点のブッシュ・ピンを変更します。



赤い部分に入ります

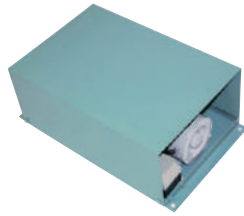


使用用途に合わせてお選びください。

※写真は参考です。機種により形状及び色等が異なります。

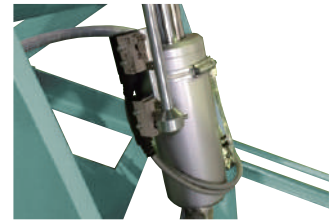
油圧ユニット外置き (カバー付き) UBC

油圧ユニットを機外に持ち出せます。油圧ホースはご指示無き場合、標準3mとなります。



リミットスイッチ (上昇、下降) LSU LSD

上昇(下降)端で停止させたい場合に使用します。リフターのストローク範囲内で任意に設定できます。



急速落下防止バルブ DPV

万一油圧ホースに亀裂が入った場合でも急激な下降を防ぎます。



スタンド式リミットスイッチ (LS) LSS

リフター機側に設置します。位置の調整が容易です。



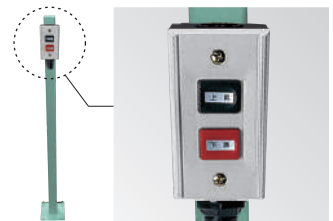
圧力計 UPG

上昇時の圧力を測定します。※本体に内蔵不可の機種もあります。



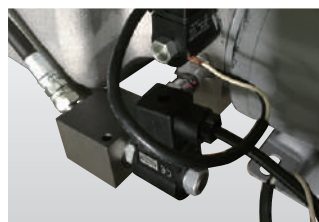
押し釦スイッチ用スタンド PBS

操作押し釦用のスタンドです。



上昇時停止精度アップバルブ SVO

テーブル上昇時の停止精度が向上します。※機種によっては油圧ユニットの機内取付ができない場合があります。



ホールド運転機構3点押し釦スイッチ 3HL

上昇(下限)釦を一度押しと上限(下限)位置まで上昇(もしくは下降)します。動作中停止釦を押すと任意の位置で停止します。ホールド運転用マグネットスイッチは内蔵不可の機種もあります。



電源AC100V IVN

インバータにて変圧しAC100Vで動作可能です。※対応不可な機種有ります。



フットスイッチカバー FSC

フットスイッチの保護と誤って動作することを防ぎます。



油圧ユニットタンクサイズ変更 UTC

1L・3L・6Lタンクまで油圧ユニットのタンクサイズ変更可能です。※機種によっては機内取付できない場合があります。



その他オプション多数
ご用意しております。
お気軽にご相談ください。