

MAX-TS 伝導テーブルリフター

マキテックの伝導テーブルリフター TSD1シリーズは、用途に合わせて3つのバリエーションでお応えします。

マキテック伝導テーブルリフターの5つの特長

- ① **安定した作業ができます!**
 - 横揺れの少ない構造だから安心して作業、安定した昇降動作ができます。
- ② **作動音が静かです!**
 - 昇降時の作動音を静かにした設計です。
- ③ **作業効率UP!**
 - 停止精度に優れ昇降スピードが一定だから効率良く作業できます。
- ④ **メンテナンスが容易!**
 - 油圧式に比べメンテナンスが簡単、油もれもなく作業環境をクリーンに保ちます。
- ⑤ **自然降下せず安心!**
 - テーブルを上昇させたまま長時間放置しても自然降下がありません。

SELECT 型式の選び方



DATA 標準仕様

積載荷重	ストローク S(mm)	テーブルサイズ W×L(mm)	最低高 h(mm)	最高高 H(mm)	電動機 (kW)	自重 (kg)	型式名	昇降時間(sec) 50Hz/60Hz	
0.5ton	600	820×1200	190	790	0.4	260	TSD1-0506	28/24	
		1120×1200					TSD1-0510		
	1000	920×1500		1190		0.75	320	TSD1-0510	38/31
		1220×1500							
1.0ton	600	920×1200	790	290	TSD1-1006	28/23			
		1220×1200							

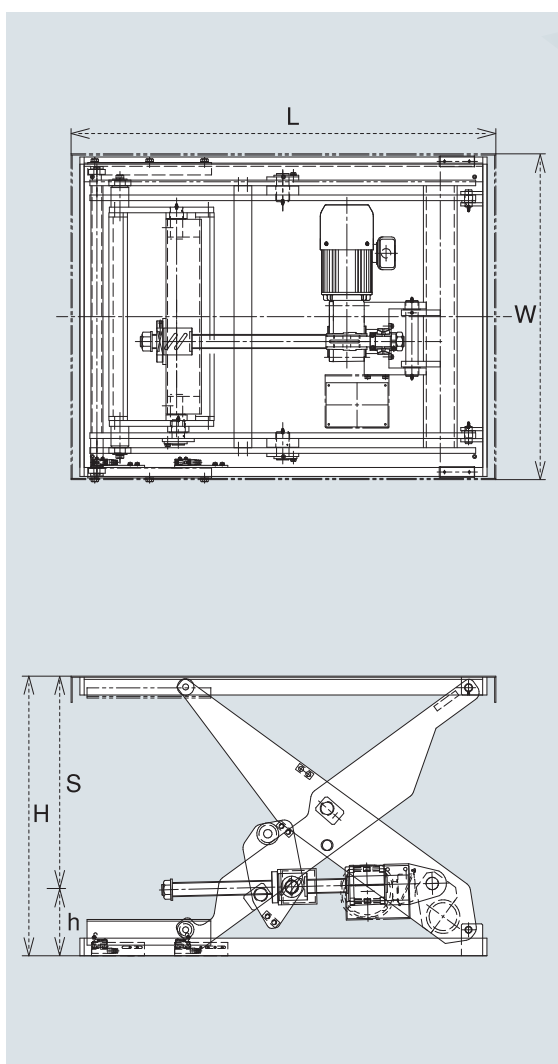


20万回テストで耐久性を実証!

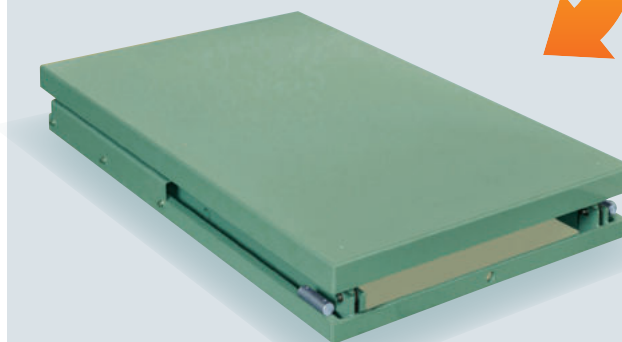
実負荷



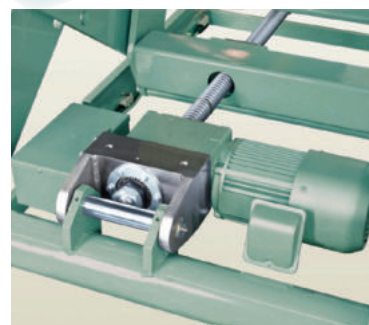
DRAWING 標準寸法



収納時の最低高190mmを実現



■フットスイッチ



■駆動部

■オプション さらにお客様のニーズにお応えするため各種オプションをご用意しております。

- ① ジャバラ ② カバー付フットSW ③ アンカーブラケット ④ C/V取り付け
- ⑤ ケーブル延長 ⑥ 点検口 ⑦ 指定色