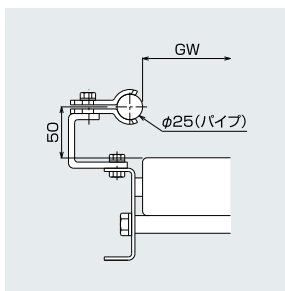


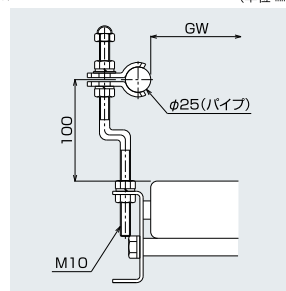
ガイド

GK-1 (パイプ)

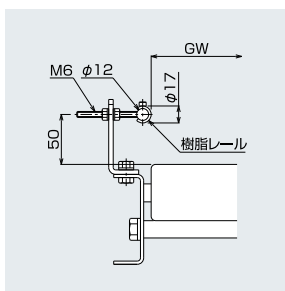


GK-2 (パイプ・高さ・幅調整式)

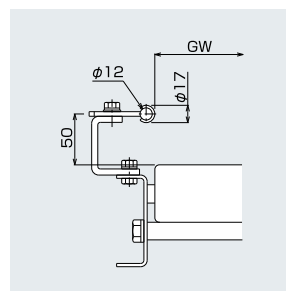
(単位 mm)



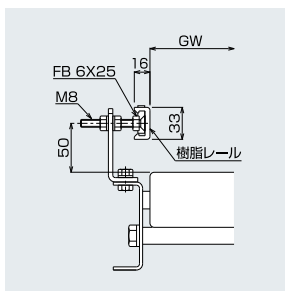
GK-3 (丸樹脂・幅調整式)



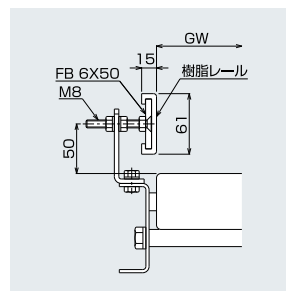
GK-4 (丸樹脂・幅調整式)



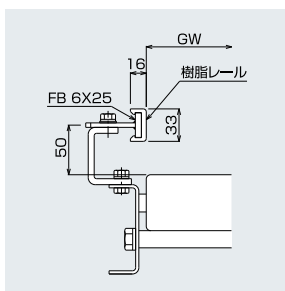
GK-5 (平樹脂・幅調整式)



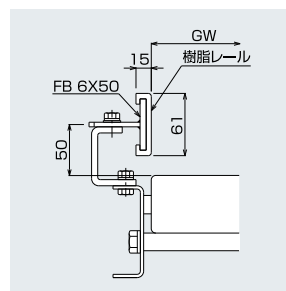
GK-6 (平樹脂・幅調整式)



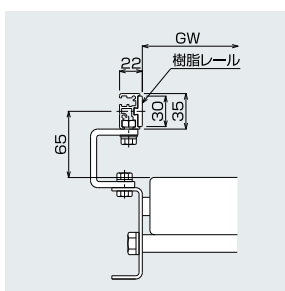
GK-7 (平樹脂・幅調整式)



GK-8 (平樹脂・幅調整式)



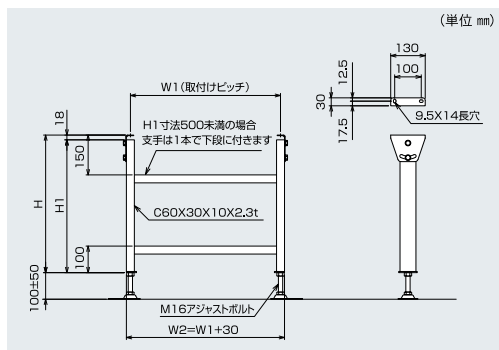
GK-9 (平樹脂)



2BK

スチール製

C60×30



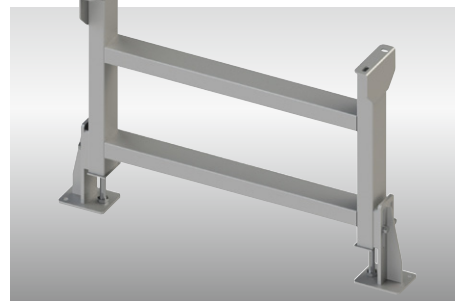
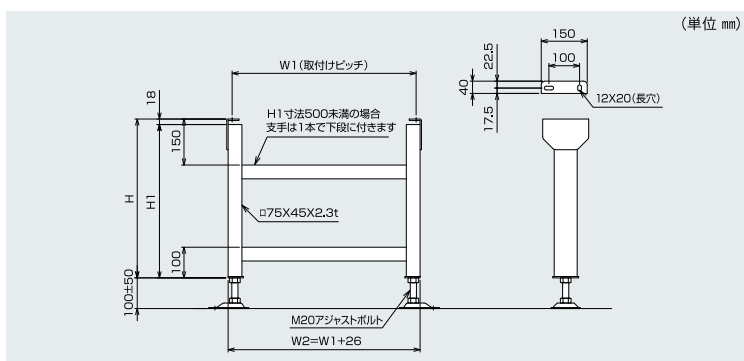
2FB

スチール製

□75×45



ハカマ脚(オプション)



スチールコンベヤ用パーツ

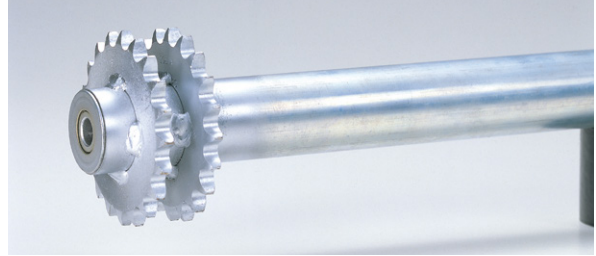
特殊駆動コンベヤ用ローラ

お客様のニーズに応え特殊駆動用ローラを製作いたします。

ワンウェイクラッチ入り駆動ローラ



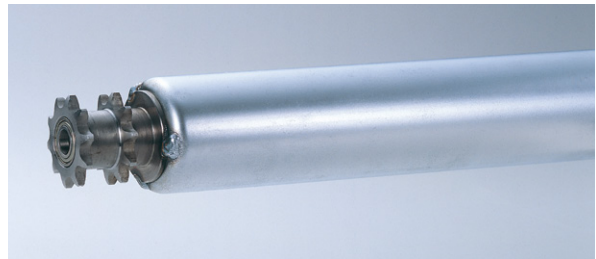
外径スプロケット付ローラ



ピロ受け型ローラ

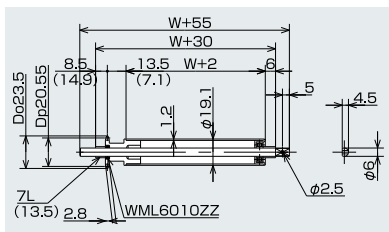


ヘッドベアリング入り駆動ローラ

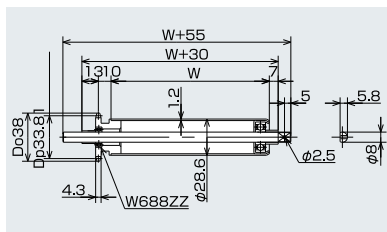
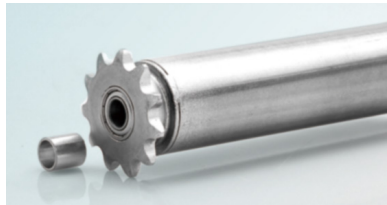


スプロケット付駆動ローラ

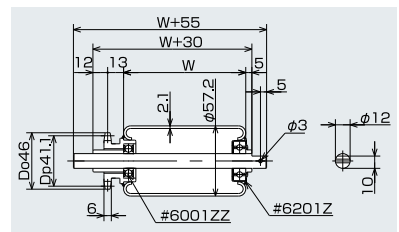
KR-192510S



KR-283511S

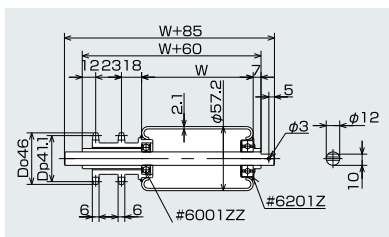


KR-574010S



(単位 mm)

KR-574010SW



■ 高回転・静音(グリスタイプ規格ベアリング採用)

名称記号	ローラ外径(φ)×肉厚(t) ベアリング	軸外径(φ) 加工	スプロケット ベルト	ローラ幅 W	備考
KR-192510S	19.1×1.2メッキ付 WML6010ZZ・削り出しベアリング	6ミガキ丸棒 丸半月	#25×10T シングルA/B	100~500 規格寸法又は50トビ	Wチェーン仕様のため スプロケット位置2タイプ有
KR-283511S	28.6×1.2メッキ付 W688ZZ・削り出しベアリング	8ミガキ丸棒 丸半月	#35×11T シングル	100~500 規格寸法又は50トビ	
KR-384010S	38.1×2.3メッキ付 #6201Z ポス付	12ミガキ丸棒 丸半月	#40×10T シングル	100~1,000 規格寸法又は50トビ	樹脂製ポス付 ポス無しタイプも製作可能
KR-384010SW	38.1×2.3メッキ付 #6201Z ポス付	12ミガキ丸棒 丸半月	#40×10T ダブル	100~1,000 規格寸法又は50トビ	樹脂製ポス付 ポス無しタイプも製作可能
KR-574010S	57.2×2.1メッキ付 #6201Z ポス付	12ミガキ丸棒 丸半月	#40×10T シングル	100~1,000 規格寸法又は50トビ	樹脂製ポス付 ポス無しタイプも製作可能
KR-574010SW	57.2×2.1メッキ付 #6201Z ポス付	12ミガキ丸棒 丸半月	#40×10T ダブル	100~1,000 規格寸法又は50トビ	樹脂製ポス付 ポス無しタイプも製作可能

※上記以外のサイズも準標準として製作いたします。ご相談下さい。

オートテンション

OT



標準センサー

A型

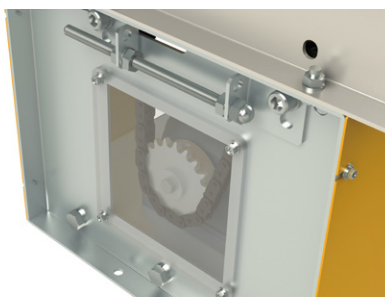


B型



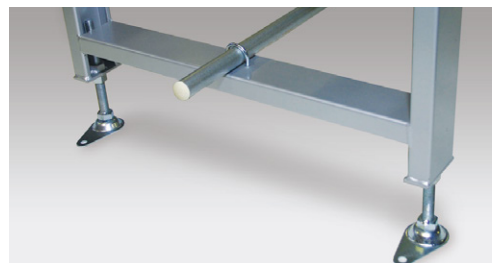
駆動部窓

JKW



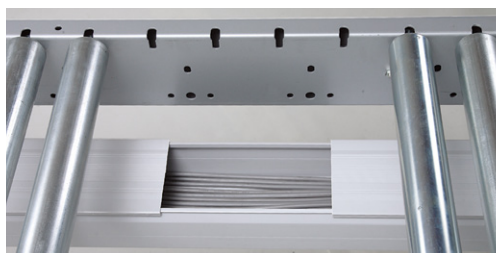
補強パイプ

JHP



電気ダクト (樹脂製)

JUD



(単位 mm)

