



Logis-Tech Tokyo 2024

会期：2024年9月10日（火）
～2024年9月13日（金）

会場：東京ビッグサイト

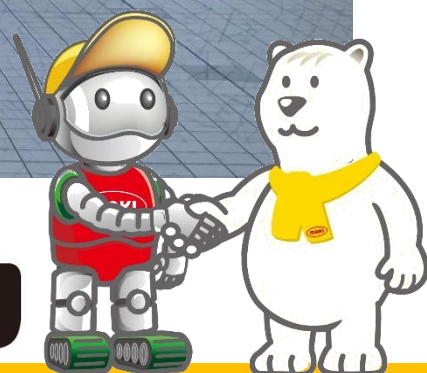
このたび、マキテックは
第16回 国際物流総合展に
に出展いたしました。



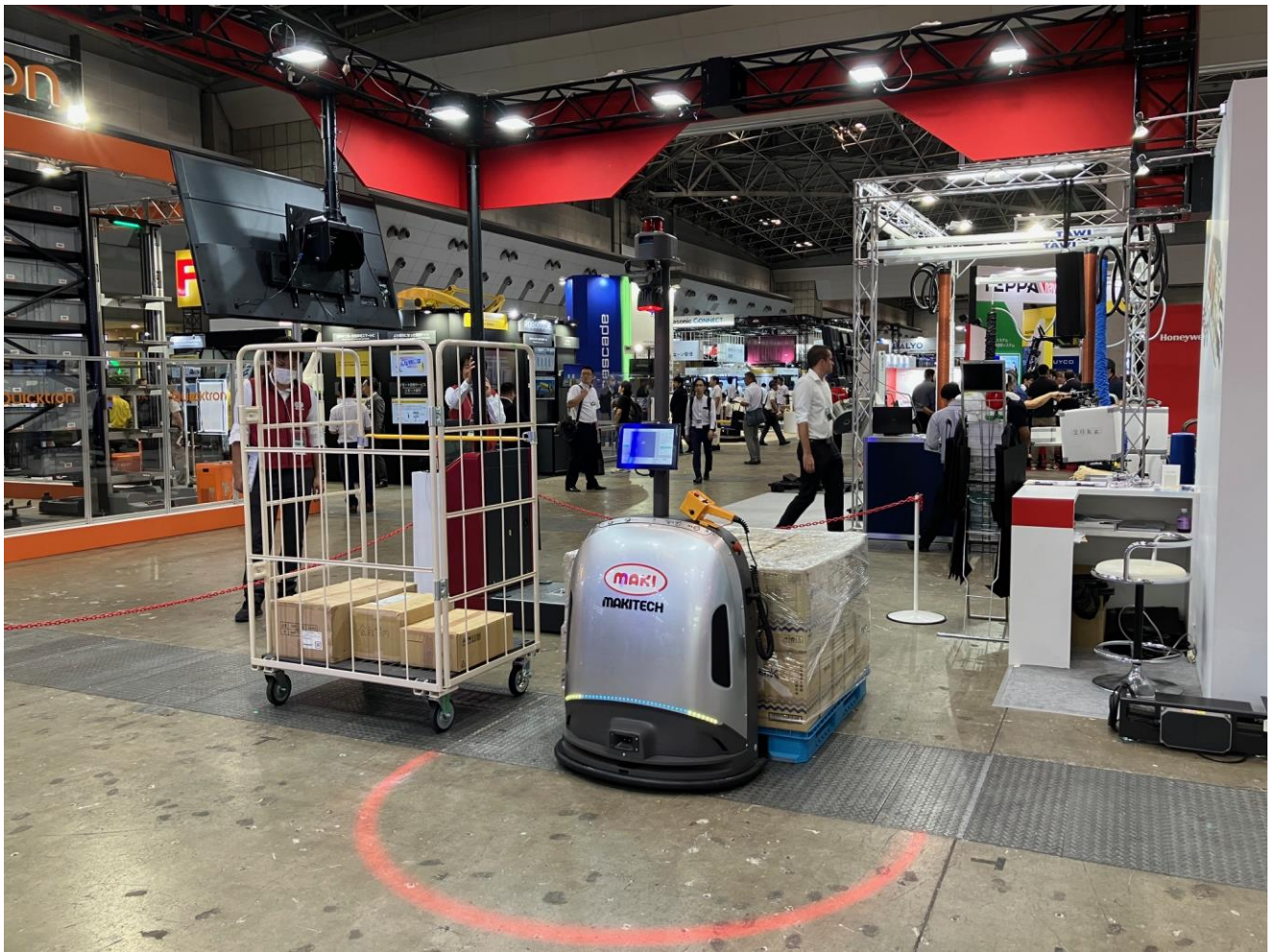
考える物流 考える家 考える福祉 …I(あい) 4.0



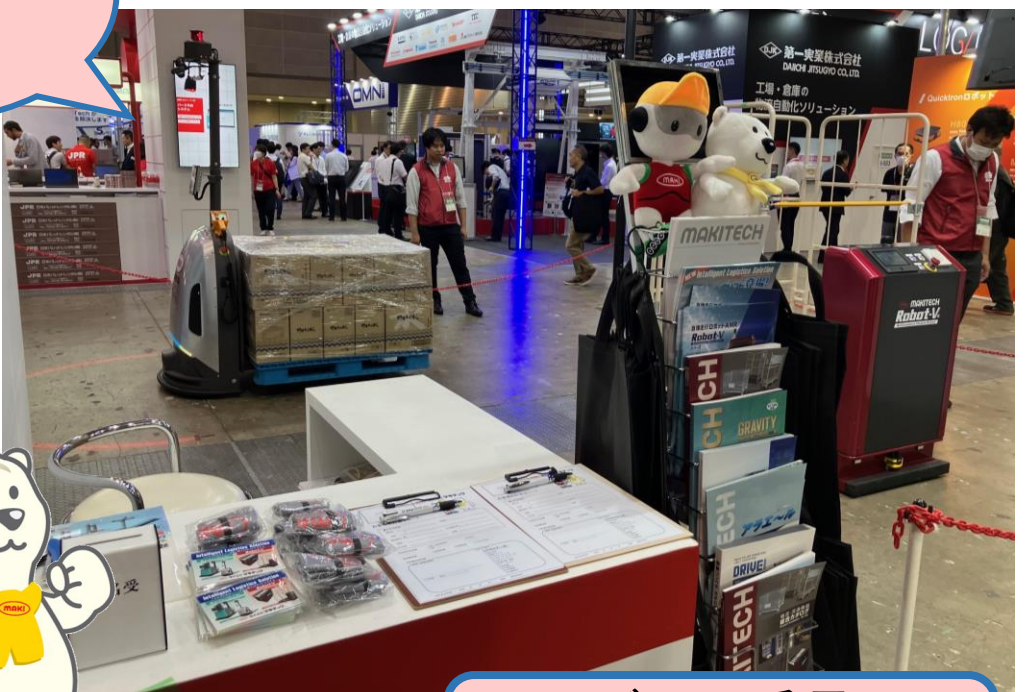
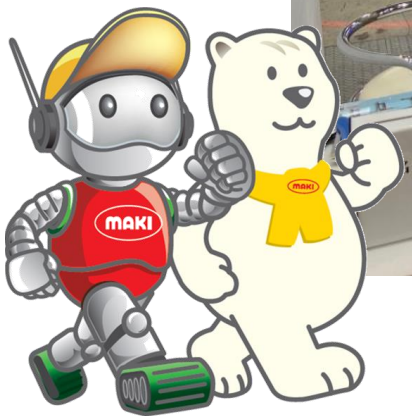
株式会社 マキテック



ブース外観



ブース
受付



ブース番号
【 3-403 】

パレット搬送専用 フォークリフト【X1】

全長：1600mm
全幅：850mm
全高：1950mm
自重：380kg



■【X1】の仕様

耐荷重量：1500kg
旋回半径：1330mm
最大リフト高度：205mm
最大リフト時の可搬重量：1500kg
走行速度：1.2m/s
バッテリー：リン酸鉄リチウム
充電方式：自動/手動

Robot-Vシリーズ(AMR)

Robot-V L600-RBP







全長：1570mm
全幅：670mm
全高：195mm
自重：約380kg

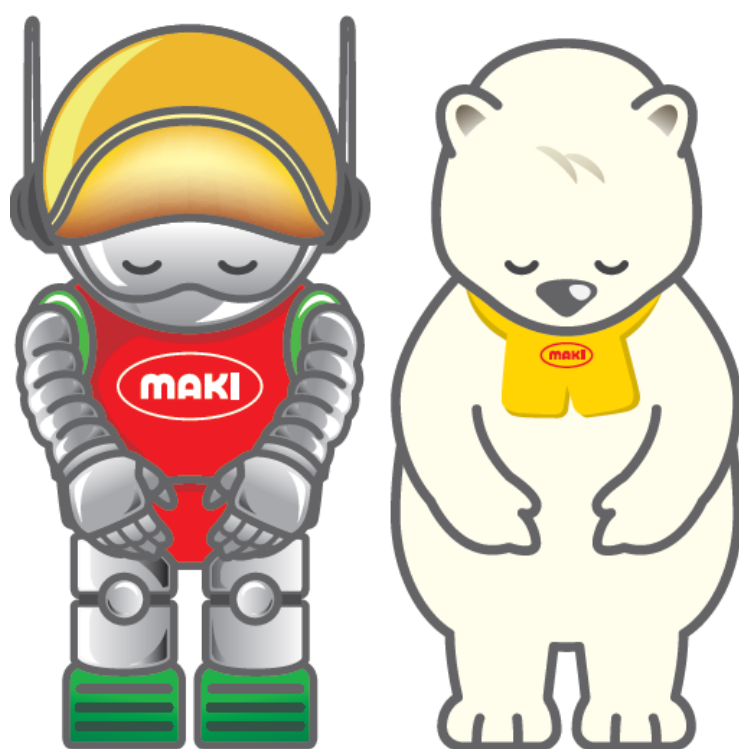
Robot-V L600-RBPの仕様

搬送重量：600kg (リフトアップ)
誘導方式：2D-SLAM
操舵方式：2輪速度差方式
走行方向：前進/後進/スピターン
走行速度：35m/min
バッテリー：リチウムイオンバッテリー
充電方式：接触充電・非接触充電(自動)

4日間の来場者数

日付	9/10 (火)	9/11 (水)	9/12 (木)	9/13 (金)	総来場者数
天気					<u>84,193</u>
来場者数	14,459	20,272	22,752	26,710	

弊社ブースへの多数のご来場
誠にありがとうございました！



MAKI

株式会社 **マキテック**