



# KANSAI LOGIX 2024

## 第5回 関西物流展

会期：2024年4月10日（水）  
～2024年4月12日（金）

会場：インテックス大阪



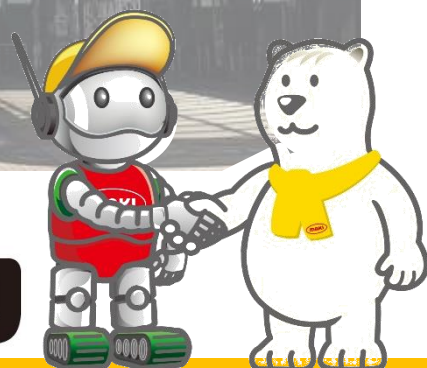
このたび、マキテックは  
第5回関西物流展に  
に出展いたしました。



考える物流 | 考える家 | 考える福祉 …I(あい) 4.0



# 株式会社 マキテック







# Robot-Vシリーズ(AMR)

## Robot-V L600-RBP



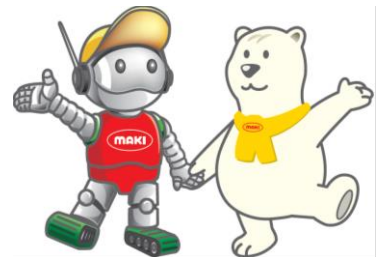
全長：1570mm  
全幅：670mm  
全高：195mm  
自重：約380kg

### Robot-V L600-RBPの仕様

搬送重量：600kg (リフトアップ)  
誘導方式：2D-SLAM  
操舵方式：2輪速度差方式  
走行方向：前進/後進/スピターン  
走行速度：35m/min  
バッテリー：リチウムイオンバッテリー  
充電方式：接触充電・非接触充電(自動)

# Robot-V 100-CV 【展示品】

全長 : 800mm  
全幅 : 600mm  
全高 : 350mm  
自重 : 100kg



## ■ Robot-V 100-CVの仕様

搬送重量 : 100kg  
誘導方式 : 2D-SLAM  
操舵方式 : 2輪速度差方式  
走行方向 : 前進/後進/スピントーン  
走行速度 : 40m/min  
バッテリー : リチウムイオンバッテリー  
充電方式 : 接触充電・非接触充電(自動)

# 【自社米沢工場内展示ブース常設】 Robot-V L100-RBT

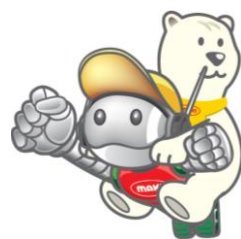
全長：1500mm  
全幅：800mm  
全高：1874mm  
自重：300kg



## ■ Robot-V L100-RBTの仕様

搬送重量：100kg  
誘導方式：NFN方式(2D-SLAM)  
操舵方式：2輪速度差方式  
走行方向：前進/後進/スピントーン  
走行速度：35m/min  
バッテリー：リチウムイオンバッテリー  
充電方式：接触充電・非接触充電(自動)

# Robot-V 5000



全長 : 3 5 0 0 mm  
全幅 : 1 9 0 0 mm  
全高 : 6 0 0 mm  
自重 : 約 2 5 0 0 kg

## ■ Robot-V 5000の仕様

搬送重量 : 5000kg  
誘導方式 : 2D-SLAM  
操舵方式 : 2輪速度差方式  
走行方向 : 前進/後進/回転  
走行速度 : 30 m/min  
バッテリー : リチウムイオンバッテリー  
充電方式 : 接触充電・非接触充電(自動)



# 自社高知工場導入の無人フォークリフト MW-SE15

## 2台の試運転中動画を配信！



# 【自社高知工場導入試運転中】 MW-SE15

全長：2500mm  
全幅：1120mm  
全高：2300mm  
自重：2700kg



## ■ MW-SE15の仕様

耐荷重量：1500kg  
旋回半径：1350mm  
最大リフト高度：3000mm  
最大高度時の可搬重量：1500kg  
走行速度：1.38m/s  
バッテリー：リン酸鉄リチウム  
充電方式：自動/手動



# パレット搬送専用 フォークリフト【X1】




全長：1600mm  
全幅：850mm  
全高：1950mm  
自重：380kg



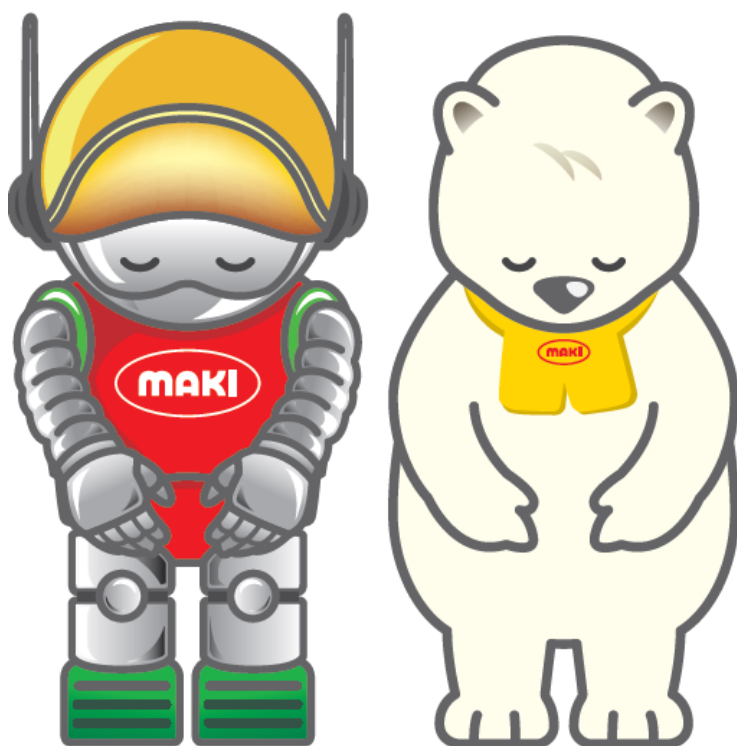
## ■【X1】の仕様

耐荷重量：1500kg  
旋回半径：1330mm  
最大リフト高度：205mm  
最大高度時の可搬重量：1500kg  
走行速度：1.2m/s  
バッテリー：リン酸鉄リチウム  
充電方式：自動/手動

# 3日間の来場者数

日付	4/10 (水)	4/11 (木)	4/12 (金)	総来場者数
天気				<b><u>25,300</u></b>
来場者数	7,994	8,467	8,839	

弊社ブースへの多数のご来場  
誠にありがとうございました！



**MAKI**

株式会社 **マキテック**